

# CITTA'

**M.I.A.**

**M**usica

**I**mmagine

**A**rte



Se i Padiglioni dell'EXPO 2015  
vanno smantellati

e riusati ...

possiamo ...

*“rimontarli”* ... a

**MIRABILIA?**

**EXPO**

**4**

**EVER**

**SOMMACAMPAGNA - VERONA - VENETO - ITALIA - E.U.**







## Stato dei lavori: SETTEMBRE-OTTOBRE 2014.

Il primo Paese ad avviare le operazioni è stato la Germania, ad aprile 2014. Entro ottobre quasi tutti i 55 Paesi attesi saranno operativi. A oggi sono 15 i Paesi che hanno iniziato le opere fuori terra e la Repubblica Ceca ha già terminato la struttura. Complessivamente, agli spazi espositivi Self Built dei Paesi Partecipanti sono destinati **130.000 metri quadri** del Sito espositivo.

### Il progetto

La modalità principale di partecipazione all'Expo da parte dei vari Paesi è rappresentata dai **Padiglioni** e dagli spazi aperti lungo il Decumano. Si tratta di spazi self built, ovvero progettati e realizzati dai Paesi, nel rispetto di alcune regole: per esempio, circa il **50% dell'area dei lotti deve essere spazio aperto**, e lo sviluppo in altezza non deve superare i **17 metri**. Ogni lotto si affaccia sul Decumano e ospita un Padiglione e un'area aperta destinata al verde e/o a spazio espositivo all'aperto.

I Partecipanti sono stati chiamati a disegnare e realizzare **edifici temporanei** e sostenibili, nell'ottica di una progettazione innovativa orientata ai criteri di basso impatto ambientale e attenzione al ciclo di vita dei materiali e dei componenti.

Per questo motivo l'Organizzatore ha fornito delle linee guida per invitare i Partecipanti a prevedere soluzioni sostenibili per il progetto la costruzione, **lo smantellamento** e il **riuso** dei loro padiglioni.

**Grandi eventi.** Presentato ieri il Masterplan: chiuso il semestre dell'esposizione apriranno i cantieri della maxi riqualificazione

# Milano prepara il post Expo 2015

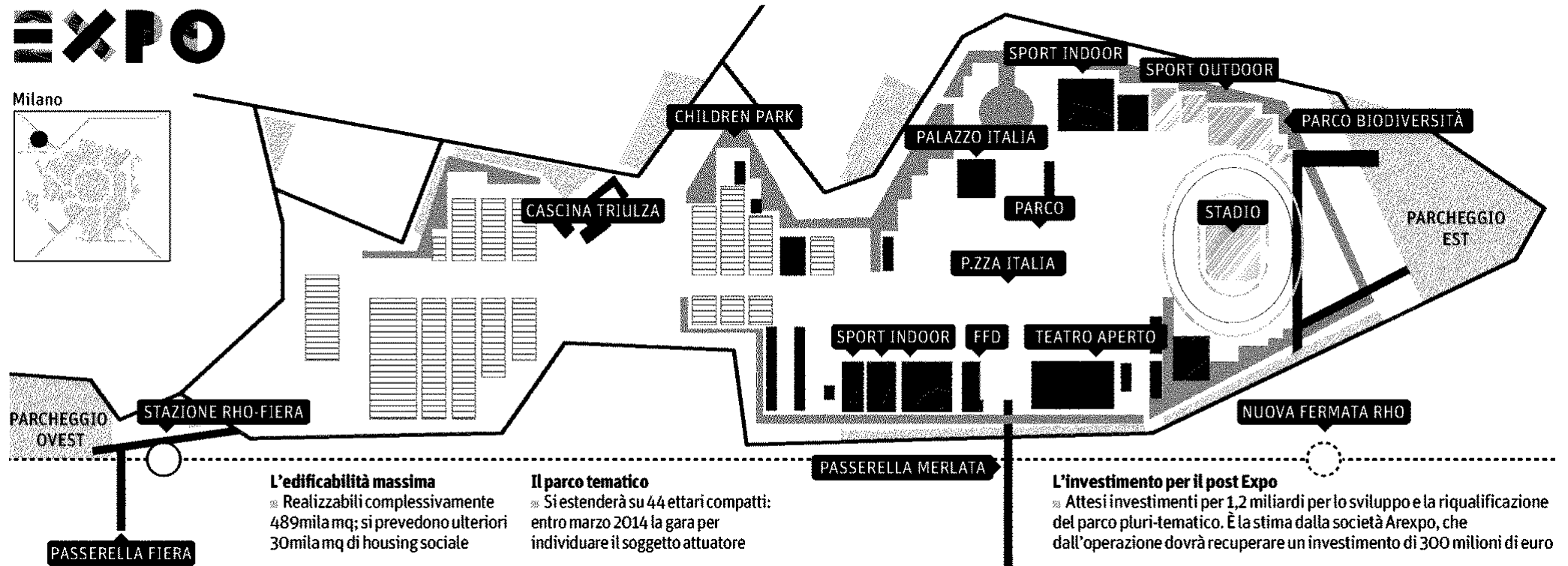
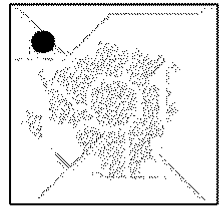
Parco multi-tematico e nuovo stadio, su cui per ora si è fatto avanti soltanto il Milan

## Il progetto

Cosa prevede il masterplan post Expo 2015 approvato dalla società Arexpo, proprietaria delle superfici dove si terrà l'Esposizione universale: lungo le assi del cardo e del decumano, prenderanno vita diverse funzionalità

# EXPO

Milano



# “PARCO A TEMA” – “CITTA M.I.A.”

Se i Padiglioni dell'EXPO 2015 vanno “smantellati” e poi “rimontati” in un altro luogo... possiamo “rimontarli” nelle aree di Mirabilia creando il PARCO A TEMA internazionale:

## CITTA' M.I.A.

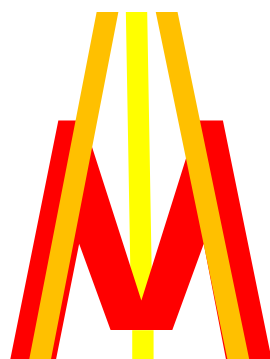
# MUSICA - IMMAGINE - ARTE

Ogni 15 giorni, Sommacampagna (per una settimana) può e/o potrebbe essere luogo e sede di un Evento MUSICALE o di una Manifestazione legata all'IMMAGINE (video, cinema, ecc) o di una Mostra connessa con le ARTI e... per tutti gli altri giorni, comunque, CITTA' M.I.A. sarebbe visitabile, come un qualsiasi altro “Parco Tematico” che sia oggi esistente nel Mondo !!!

# CITTA'

- M.I.A. -

**Musica - Immagine - Arte**



Verona è la... CITTA' della MUSICA e dell'ARTE?

Quante e quali sono le **MUSICHE** che si suonano nel mondo?

Con quale **IMMAGINE** si può “descrivere” il territorio di un “popolo”?

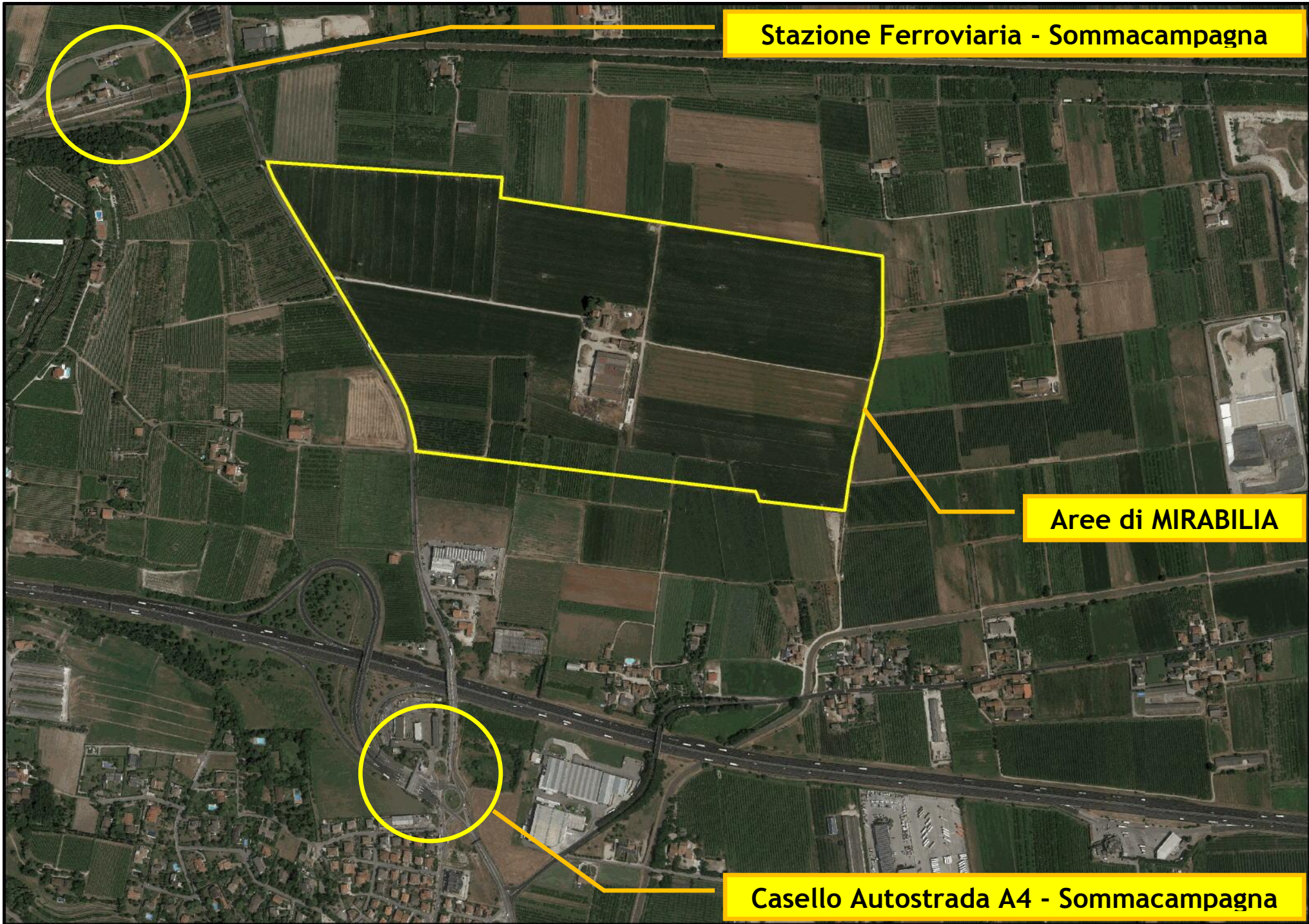
Tutti i Popoli “nativi” hanno una **ARTE** che è nella loro cultura?

**Se “smantelliamo” i padiglioni dell'EXPO  
e li “rimontiamo” a Sommacampagna  
non abbiamo creato: CITTA M.I.A.**

**Musica - Immagine - Arte**

Dove ogni mese c'è una  
manifestazione per  
una Nazione ?





**Stazione Ferroviaria - Sommacampagna**

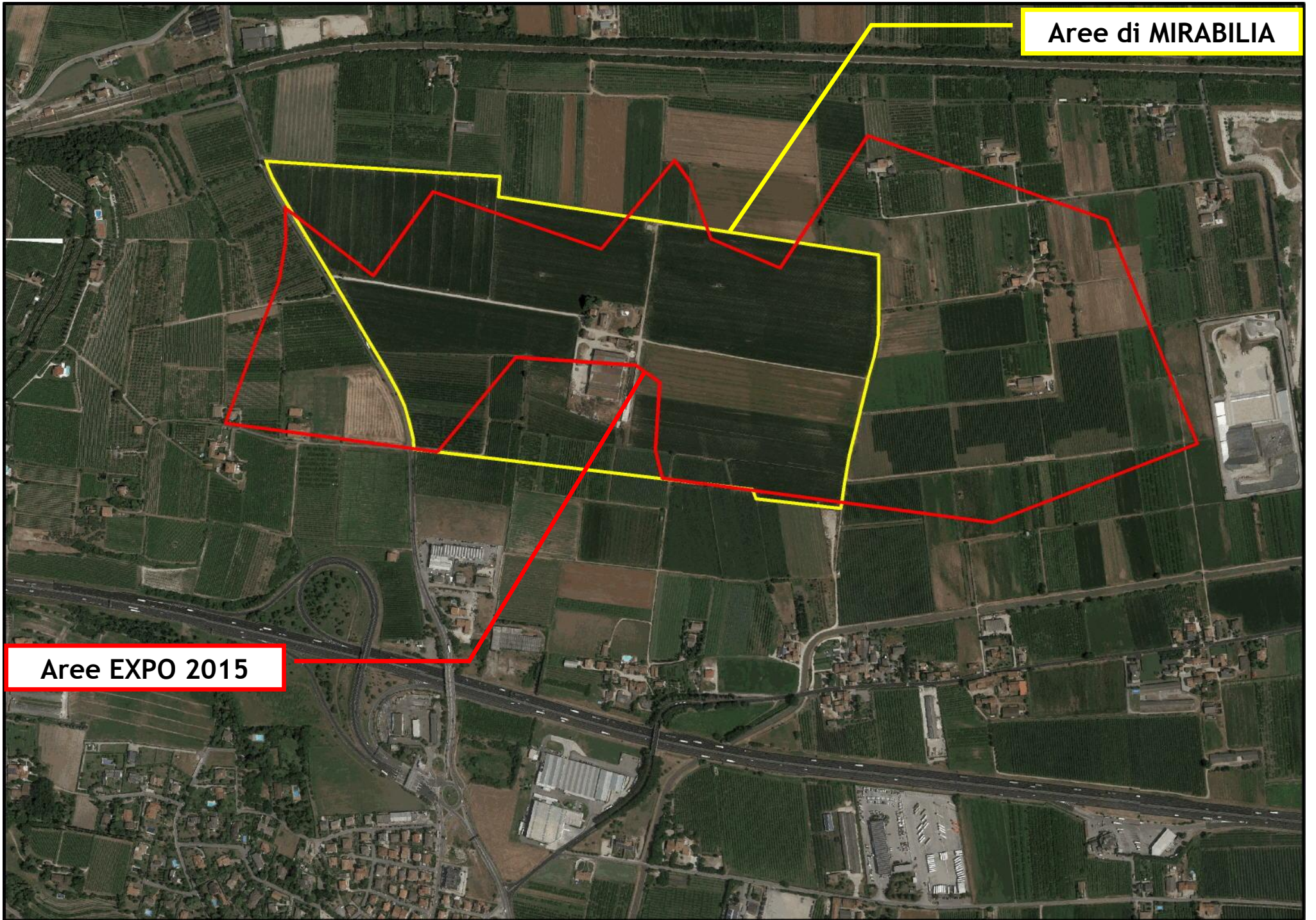
**Aree di MIRABILIA**

**Casello Autostrada A4 - Sommacampagna**



Aree di MIRABILIA

Aree EXPO 2015





# PIANO DI AREA: QUADRANTE EUROPA (P.A.Q.E.)

<http://www.ptrc.it/ita/pianificazione-territoriale-veneto-quadrante-europa.php?pag=piani>

## **Articolo 19    Mirabilia.**

Il Mirabilia, come indicato nella tav. 1 del piano di area, è situato nel territorio del Comune di Sommacampagna ed è costituito da un sistema di spazi e strutture legate alla fruizione turistica, sportiva, della cultura e del tempo libero, dalle annesse strutture ricettive e per la ristorazione, nonché da un centro multimediale di informazione e conoscenza turistica.

### Direttive

Il Comune, in sede di adeguamento degli strumenti urbanistici al presente piano di area:

- a) individua, classifica e disciplina le aree da destinare al Mirabilia, di cui al comma precedente;
- b) disciplina le diverse attività e funzioni;
- c) prevede una connessione tra i nuovi interventi, la struttura insediativa esistente e il sistema storico-ambientale presente;

- d) organizza dei punti di partenza per la visitazione ciclopedonale ed equestre lungo gli itinerari locali, da attrezzare convenientemente;
- e) prevede una corretta organizzazione del sistema viabilistico alle diverse scale, in stretta connessione con la Porta di Sommacampagna, di cui all'articolo 27 delle presenti norme;
- f) indica i criteri costruttivi e di intervento sulle aree e sui manufatti al fine di garantire un corretto inserimento e rispetto dell'ambiente, nonché eventuali misure di mitigazione.

#### Prescrizioni e vincoli

Gli interventi previsti devono essere realizzati in modo tale da garantire il mantenimento dell'equilibrio idrogeologico proprio dei luoghi; eventuali opere di modifica del sistema idrogeologico presente, che si rendessero necessarie, devono essere realizzate utilizzando, per quanto possibile, tecniche proprie dell'ingegneria naturalistica.

Per gli interventi di nuova edificazione la quota di superficie permeabile del suolo non deve essere inferiore al 25% della superficie territoriale; concorrono alla determinazione della superficie territoriale permeabile anche le parti organizzate con blocchetti reticolati in calcestruzzo e verde.

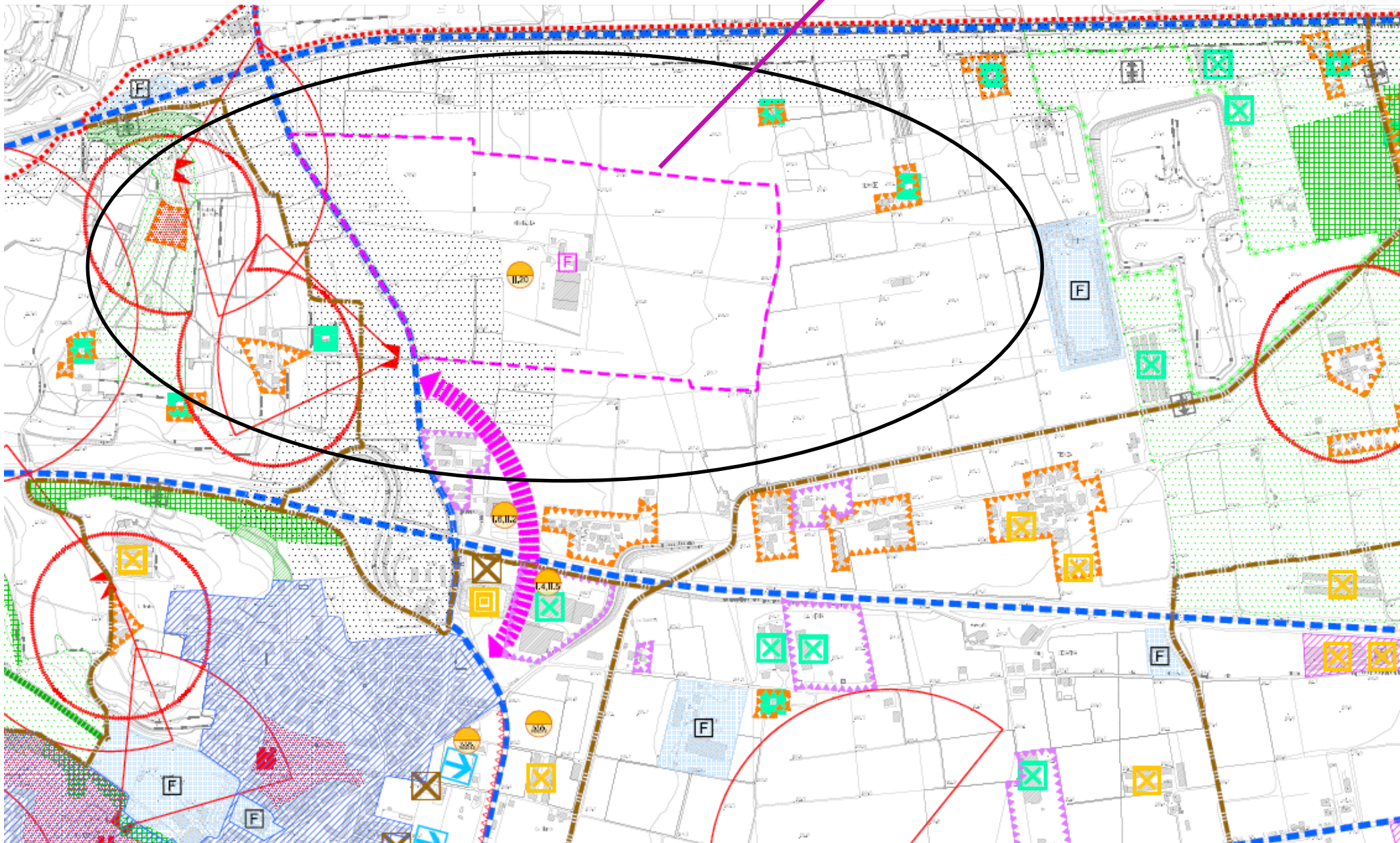
Le superfici coperte non devono essere superiori al 20% della superficie territoriale.







Are di MIRABILIA



**INFRASTRUTTURE DELLA PIANIFICAZIONE SOVRAORDINATA**

**A.T.O. n. 7**

Carico Insediativo Aggiuntivo				Standard Urbanistici					
				Primari		mq tot.	Secondari		mq tot.
Residenza	Nuova Edificazione	mc	0	mq/At.	10	0	mq/At.	20	0
	Altri interventi	mc	400	mq/At. 3	10	30	mq/At.	20	60
	(mc)	Totale	mc	400	mq/At.	10	30	mq/At.	20
Produttivo	Nuova Edificazione	mq	0	mq/mq st.	0,05	0	mq/mq st.	0,05	0
	Altri interventi	mq	0	mq/mq st.	0,05	0	mq/mq st.	0,05	0
	(mq di st.)	Totale	mq	0	mq/mq st.	0,05	0	mq/mq st.	0,05
Terziario ( <sup>1</sup> )	Nuova Edificazione	mq	330.000	mq/mq s.l.p.	0,5	165.000	mq/mq s.l.p.	0,5	165.000
	Altri interventi	mq	0	mq/mq s.l.p.	0,5	0	mq/mq s.l.p.	0,5	0
	(mq di s.l.p.)	Totale	mq	330.000	mq/mq s.l.p.	0,5	165.000	mq/mq s.l.p.	0,5
Turistico Ricettivo	Nuova Edificazione	mc	20.000	mq/mc	0,075	1.500	mq/mc	0,075	1.500
	Altri interventi	mc	0	mq/mc	0,075	0	mq/mc	0,075	0
	(mc)	Totale	mc	20.000	mq/mc	0,075	1.500	mq/mc	0,075
Abitante Teorico (A.t.)		mc	150	Totale	Aree a standard		Ab. teorici	Standard per abitante	
Note	s.t. = superficie territoriale trasformabile				mq		n.	mq/At.	
	s.l.p. = superficie lorda di pavimento				333.090		3	111.030,0	
	( <sup>1</sup> ) = compreso "Mirabilia"								



## Art. 15 - AMBITO TERRITORIALE OMOGENEO n° 7

### Nuove infrastrutture e attrezzature sovracomunali

#### Valori specifici

- Alto valore posizionale
- Area di interesse sovracomunale nella pianificazione sovraordinata
- Area strategica per potenziamento infrastrutturale

#### Fattori limitanti

- Attraversamento elettrodotti
- Cave in esercizio
- Discariche in progetto
- Inadeguatezza viabilistica dell'accesso autostradale

#### Obiettivi per il P.I. (D)

- Realizzazione, adeguamento, e potenziamento infrastrutture esistenti (Alta Capacità ferroviaria e viabilità regionale)
- Spostamento e potenziamento casello autostradale, anche come condizione per realizzazione parco tematico

- Realizzazione Parco Tematico Mirabilia
- Parco urbano nelle aree di cava da recuperare

Carico urbanistico attuale

• Superficie territoriale	mq 3.097.426
• Volume edificato	mc 194.446
• Indice territoriale	mc/mq 0,06
• Volume uso abitativo	mc 37.853
• Residenti 30/11/07	158
• Mc/ab	mc 239,58
• Famiglie residenti	n.d.
• Alloggi esistenti	87
• Aree a standard esistenti	mq. 0
• Standard esistente	mq/ab 0,0
• Volume edificabile su lotti liberi	mc 0
• Abitanti insediabili su lotti liberi (mc/ab 150)	0
• Famiglie insediabili su lotti liberi	0
• Alloggi edificabili e all. non occupati	0 e 0

### Carico insediativi aggiuntivo

- Incremento residenziale (ab. 3) mc 400
- Incremento servizi di livello sovracomunali - MIRABILIA (s.l.p.) mq 330.000
- Incremento produttivo mq 0
- Incremento turistico mc 20.000

### Standard urbanistici aggiuntivi

- Residenziale (mq 90) mq/ab 30,0
  - Commerciale/direzionale (mq 330.000) mq/ab 110.000,0
  - Produttivo (mq 0) mq/ab 0,0
  - Turistico (mq 3.000) mq/ab 1000,0
- TOTALE (mq 333.090) mq/ab 111.030,0



o. Infrastrutture e attrezzature di maggiore rilevanza: le infrastrutture rappresentate sono quelle esistenti e in progetto e la rappresentazione nella Carta della Trasformabilità ha valore puramente descrittivo. Il P.I. provvederà a precisarne collocazione e dimensioni in applicazione delle previsioni del P.A.T.. La nuova attrezzatura di livello sovracomunale indicata in A.T.O. 7 si riferisce al Parco Tematico “Mirabilia” previsto dal P.A.Q.E. le cui caratteristiche dimensionali, funzionali, progettuali devono obbedire alle seguenti prescrizioni:

- le superfici commerciali di vendita non possono superare i mq 2.500 di superficie lorda di pavimento e devono essere destinate unicamente alla offerta di prodotti attinenti al tema del Parco;
- ai fini del dimensionamento degli standard e degli oneri di urbanizzazione, le strutture del Parco, fatta salva la parte turistico-ricettiva, vengono assimilate a superfici commerciali;

- l'altezza massima non deve superare i m 10, e i m 20 per la parte turistico-ricettiva;
- il volume massimo della struttura turistico-ricettiva non deve superare i mc 20.000;
- il limite di profondità delle strutture interrato, in deroga al limite generale di m 6, è in questo caso portato a m 10;
- la realizzazione della struttura deve essere preceduta da una progettazione complessiva del sistema dei trasporti e della viabilità alle diverse scale, concordata ed approvata all'interno di un opportuno accordo procedimentale, dai comuni di Sona, Bussolengo e Verona, e completa delle opere infrastrutturali stradali relative al ribaltamento del casello e all'adeguamento della S.P. n. 26 Morenica
- il progetto dovrà essere corredato, inoltre, da un preciso quadro economico e cronoprogramma degli interventi viabilistici immediatamente necessari, individuando i costi ed i soggetti attuatori degli stessi, nonché le relative garanzie finanziarie.

E' fatto salvo quanto specificamente previsto alla successiva lett. q).



- q. Ambito progettazione infrastrutture sovracomunali: viene rappresentata con queste linee la fascia di ingombro complessiva della nuova linea ferroviaria di Alta Capacità, della nuova strada statale n°11 e/o nuova tangenziale del sistema veneto, del trasferimento del casello di Sommacampagna, e del nuovo sistema viario previsto per l'interconnessione autostrade A4 e A22 e relativo nuovo casello, comprese le relative fasce di rispetto, con la riserva relativa al fatto che per la S.S. 11 e/o tangenziale non è stato fornito un progetto definitivo o studio di fattibilità ma solo una intenzione di massima. La fascia rappresentata dovrebbe essere sufficiente a contenere la necessaria salvaguardia. In questo ambito sono consentiti solo gli interventi di cui alle lettere a) e b) del D.P.R. 380/2001 sull'edificato esistente, mentre per gli interventi di cui alle lettere c) e d) (senza aumento del numero delle unità immobiliari) è prevista la rinuncia al plusvalore derivante dall'intervento, con atto notarile. Le aree di tutela del corridoio infrastrutturale coincidenti con le aree destinate al Parco tematico Mirabilia devono essere messe a disposizione gratuitamente per la realizzazione delle previste infrastrutture, con trasferimento della capacità edificatoria.



# CITTA'

- M.I.A. -

**Musica - Immagine - Arte**





Verona è la... CITTA' della MUSICA e dell'ARTE?

Quante e quali sono le **MUSICHE** che si suonano nel mondo?

Con quale **IMMAGINE** si può “descrivere” il territorio di un “popolo”?

Tutti i Popoli “nativi” hanno una **ARTE** che è nella loro cultura?

Se “smantelliamo” i padiglioni dell'EXPO

e li “rimontiamo” a Sommacampagna

non abbiamo creato: CITTA M.I.A.

**Musica - Immagine - Arte**

Dove ogni mese c'è una

manifestazione per

una nazione ???

(- diversa -)

**Quante Nazioni  
potrebbero insediarsi  
nelle aree di “CITTA’ - MIA”  
dove ricostruire il loro padiglione  
dell’EXPO 2015 che è stato smantellato  
per creare uno spazio “permanente” in Italia  
che possa diventare il luogo dove poter esporre la  
loro MUSICA, le IMMAGINI del loro territorio e la loro ARTE  
in un luogo attrezzato-fruibile come un Parco Tematico interattivo  
dotato di TRE “collegamenti”: Autostradale, Ferroviario e Aeroportuale  
che caratterizzano le “aree” di Sommacampagna denominate “MIRABILIA”?**

# New Holland Agriculture



<http://www.expo2015.org/it/new-holland-agriculture>

*In linea con la richiesta di sostenibilità, il padiglione è stato progettato in modo da poter essere smontato, rimontato e adibito a nuova funzione al termine dell'evento espositivo.*





MILANO 2015

COS'È

ESPLORA

PARTECIPANTI

EVENTI

NEWS

PARTNER

PROGETTI

BIGLIETTI



CORPORATE

CHINA CORPORATE UNITED PAVILION

# China Corporate United Pavilion



<http://www.expo2015.org/it/china-corporate-united-pavilion>



MILANO 2015

COS'È

ESPLORA

PARTECIPANTI

EVENTI

NEWS

PARTNER

PROGETTI

BIGLIETTI



CORPORATE

**VANKE**

# Vanke



<http://www.expo2015.org/it/vanke>





MILANO 2015

COS'È

ESPLORA

PARTECIPANTI

EVENTI

NEWS

PARTNER

PROGETTI

BIGLIETTI



ORGANIZZAZIONI INTERNAZIONALI

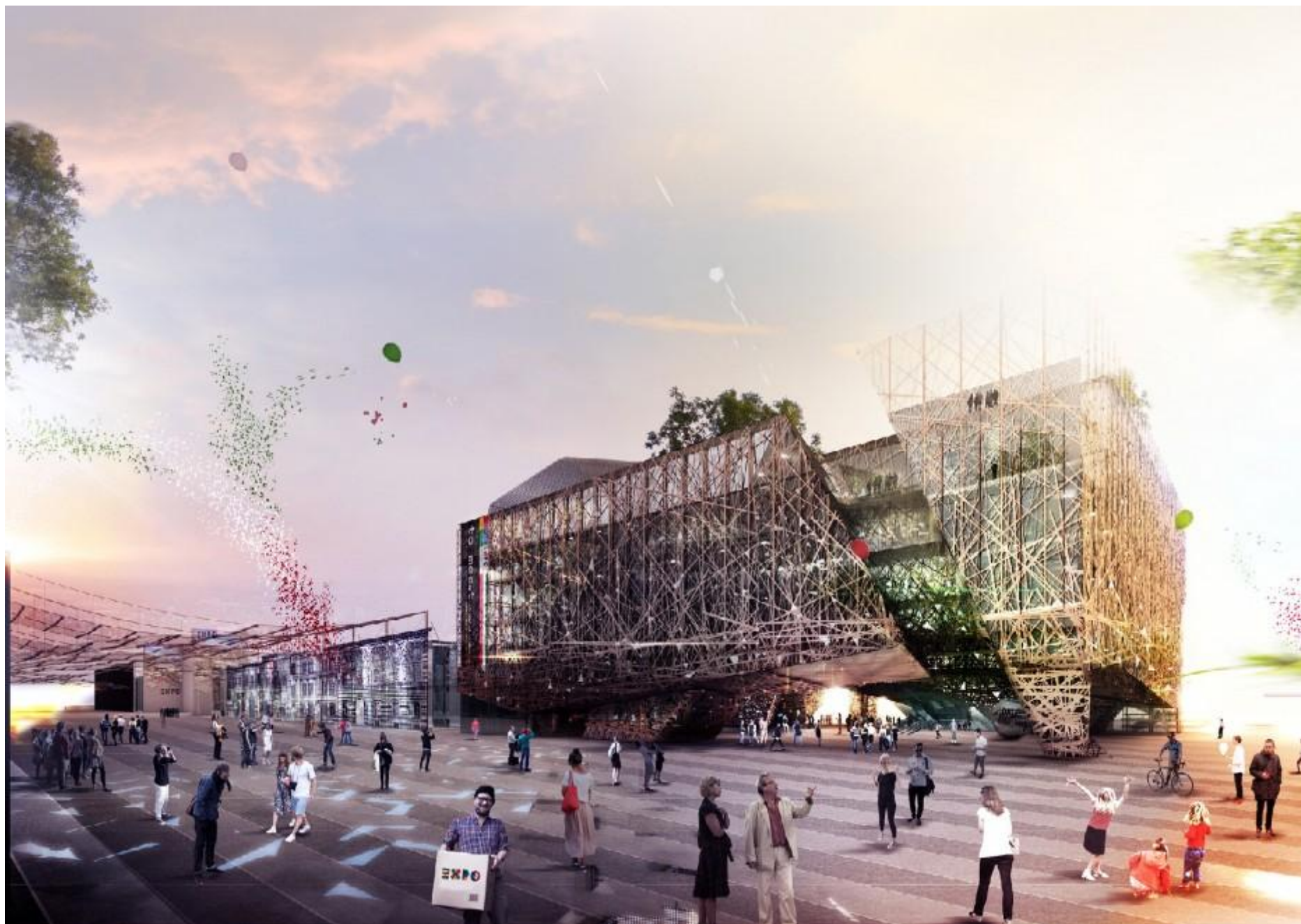
UNIONE EUROPEA

# Unione Europea



<http://www.expo2015.org/it/partecipanti/paesi>





**Il padiglione Italia**





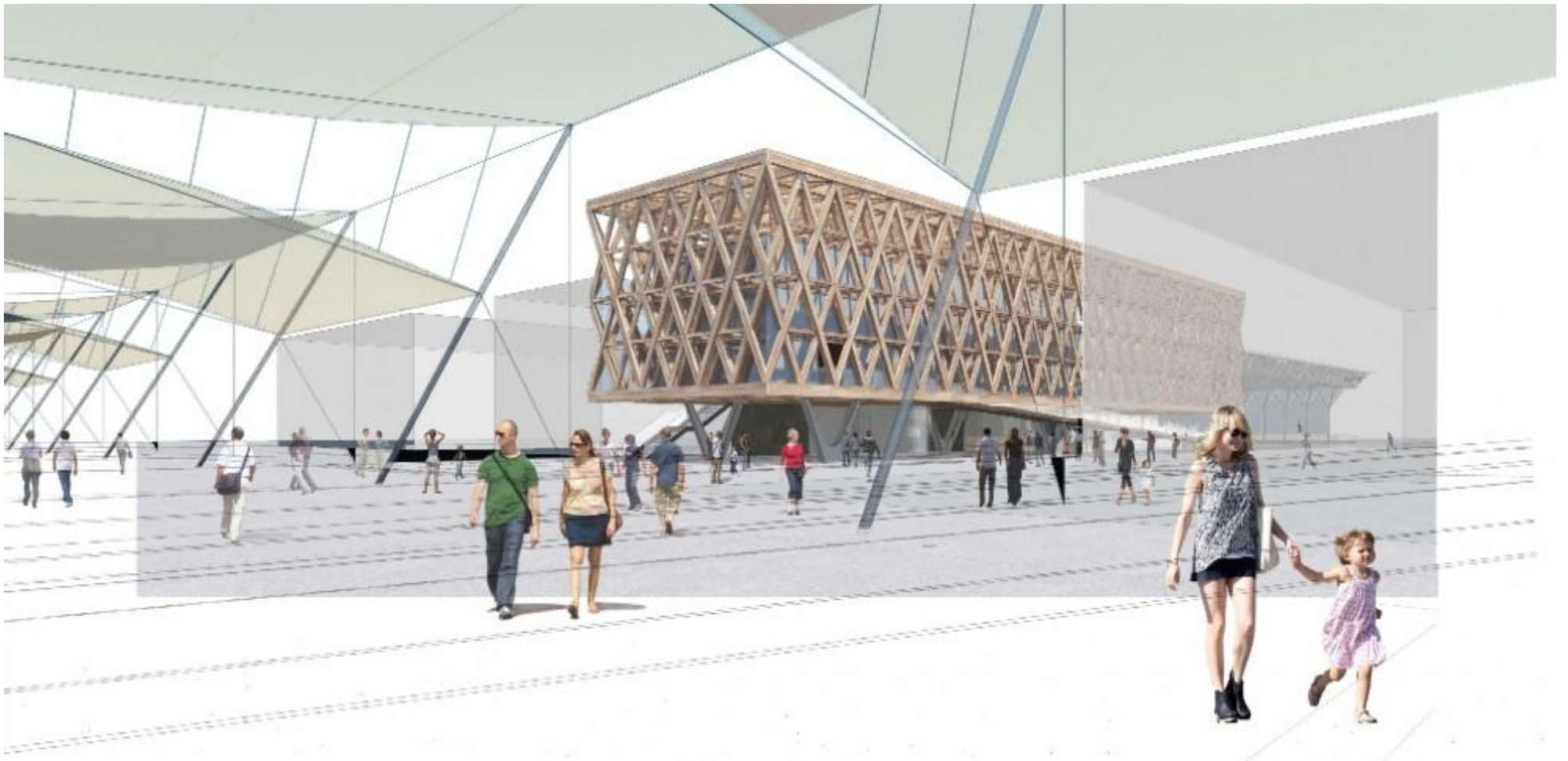
**Padiglione Svizzera © Presenza Svizzera e Nightnurse**





**Padiglione Estonia**





**Padiglione Cile**

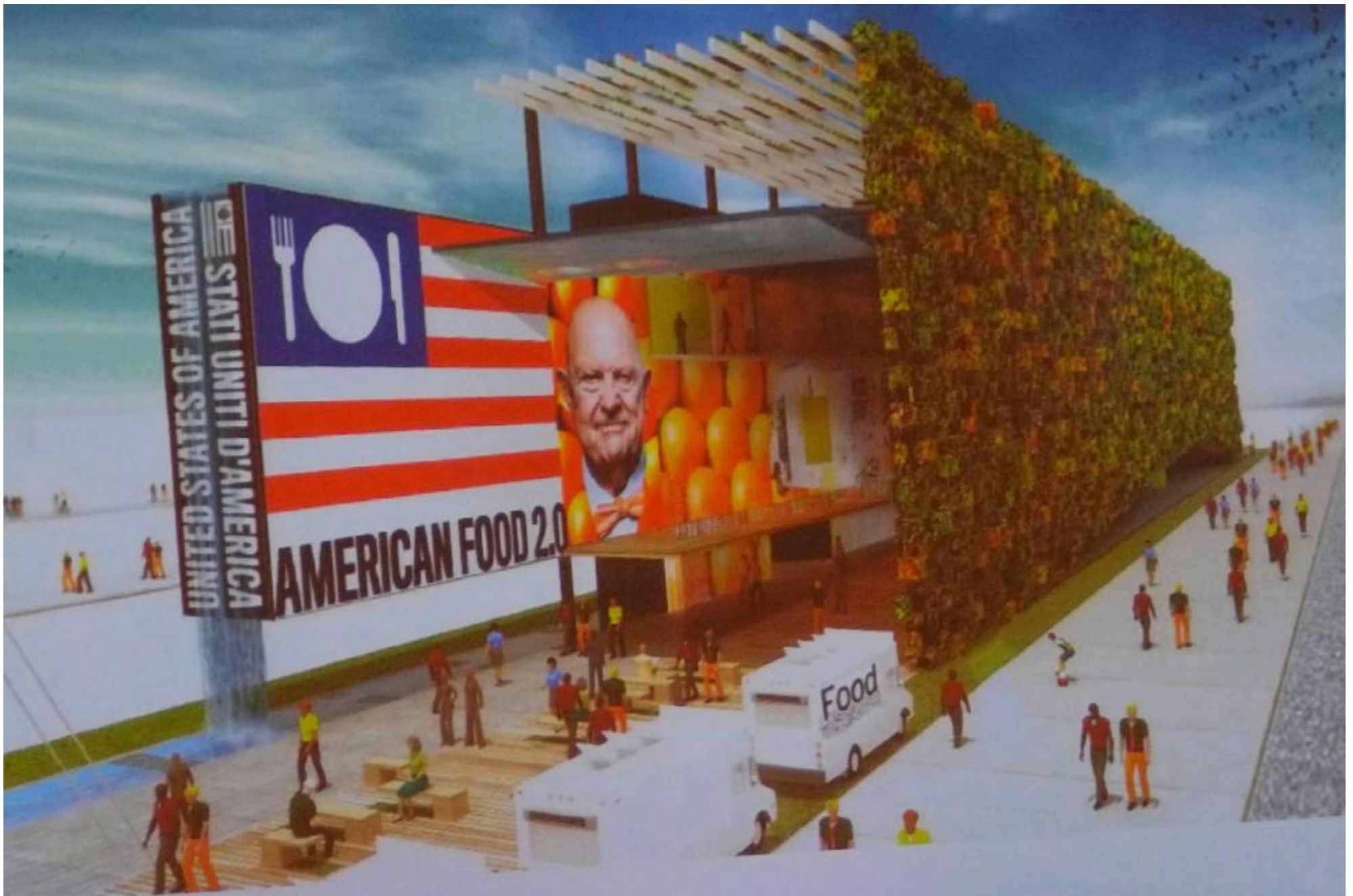


**Padiglione Moldova**



**Padiglione Giappone**





**Padiglione USA**



**Padiglione Nepal**





**Padiglione Emirati Arabi**



**Padiglione Austria**





**Padiglione Cina**





# *Campi di Domani*

Padiglione israeliano - Expo Milano 2015



Ministry of  
Foreign Affairs  
Israel



Knafo Klimor  
Architects

Padiglione Israele





**Padiglione Azerbaijan**



**Padiglione Lettonia**





**Padiglione Germania**



Architectural and designer's solution of the Pavilion of the Republic of Belarus at the Universal Exposition EXPO-2015, Milan, Italy (May 1 to October 31, 2015)



**Padiglione Bielorussia**





**Padiglione Thailandia**



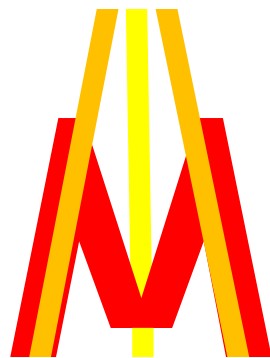
**Padiglione Oman**



# CITTA'

- M.I.A. -

Musica - Immagine - Arte



- CITTA' M.I.A. - Musica - Immagine - Arte - è un'Idea di Proprietà Intellettuale di Beniamino Sandrini -

Verona è la... CITTA' della MUSICA e dell'ARTE?

Quante e quali sono le **MUSICHE** che si suonano nel mondo?

Con quale **IMMAGINE** si può “descrivere” il territorio di un “popolo”?

Tutti i Popoli “nativi” hanno una **ARTE** che è nella loro cultura?

Se “smantelliamo” i padiglioni dell'EXPO

e li “rimontiamo” a Sommacampagna

non abbiamo creato: CITTA M.I.A.

**Musica - Immagine - Arte**

Dove ogni mese c'è una

manifestazione per

una nazione ???

(- diversa -)



**Quante Nazioni  
potrebbero insediarsi  
nelle aree di “CITTA’ - MIA”  
dove ricostruire il loro padiglione  
dell’EXPO 2015 che è stato smantellato  
per creare uno spazio “permanente” in Italia  
che possa diventare il luogo dove poter esporre la  
loro MUSICA, le IMMAGINI del loro territorio e la loro ARTE  
in un luogo attrezzato-fruibile come un Parco Tematico interattivo  
dotato di TRE “collegamenti”: Autostradale, Ferroviario e Aeroportuale  
che caratterizzano le “aree” di Sommacampagna denominate “MIRABILIA”?**

