

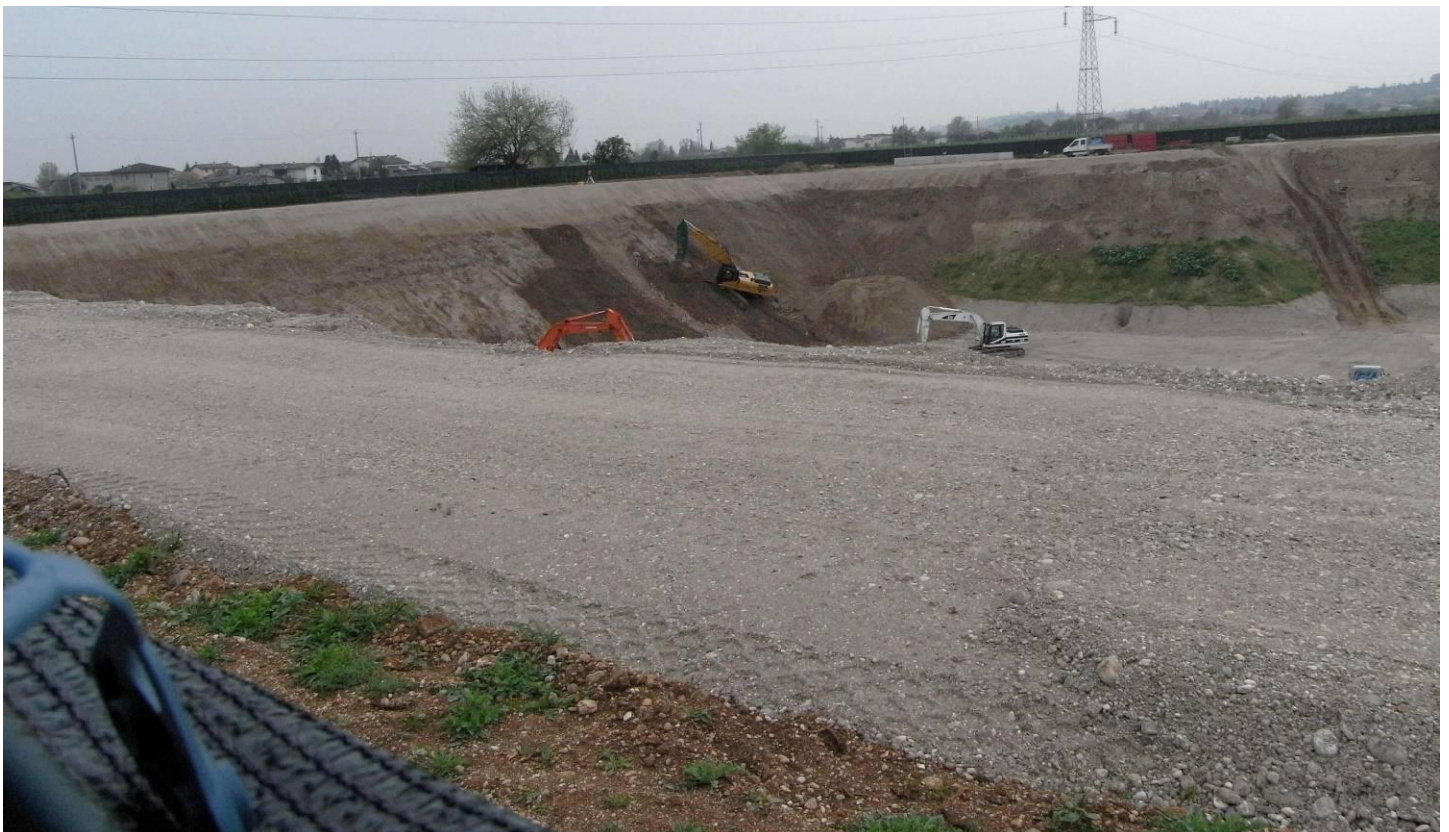
**RECUPERO AMBIENTALE EX CAVA SIBERIE MEDIANTE DISCARICA DI RIFIUTI (non ?) PERICOLOSI
IMMAGINI RIPRESE il 23 Aprile 2010**



LATO OVEST - PARTE NORD



LATO OVEST - PARTE SUD



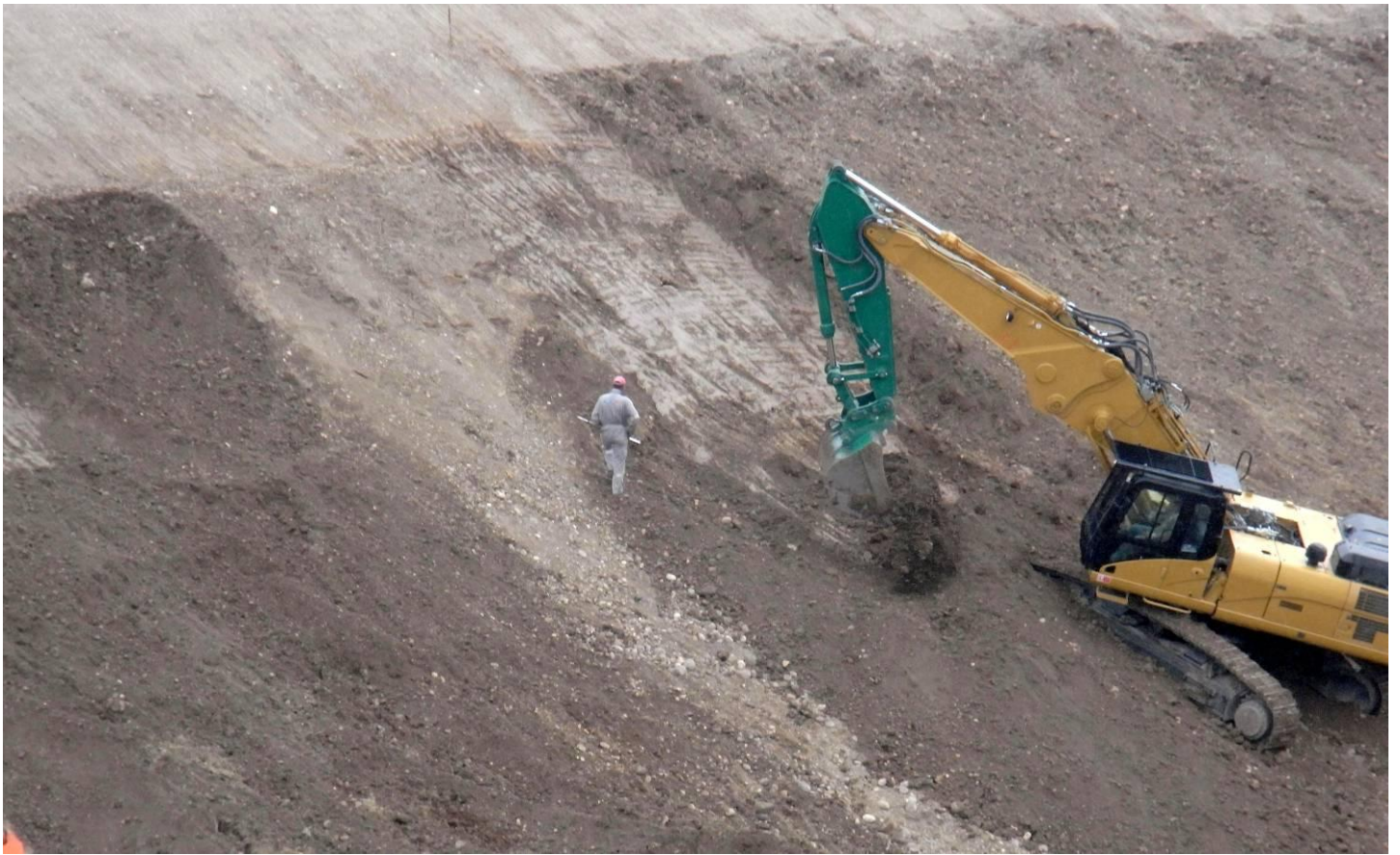
ANGOLO TRA LATO OVEST E LATO SUD



DETTAGLIO LATO OVEST - stesura di: **Terreno vegetale limoso-sabbioso color marrone con ghiaia e rari ciotoli?**



DETTAGLIO LATO OVEST - stesura di: **Terreno vegetale limoso-sabbioso color marrone con ghiaia e rari ciotoli?**
In primo piano (parte in basso dell'immagine) i cumuli di argilla... portati "dentro" il Cantiere prima della nomina del Direttore dei Lavori. Nella parte centrale dell'immagine l'esistente parete dell'ex Cava Siberie che potrebbe essere ricoperta da limo di lavorazione della ghiaia inerbita poi col tempo. Nella parte superiore della foto risagomatura della parete dell'ex cava con: **Terreno vegetale limoso-sabbioso color marrone con ghiaia e rari ciotoli?**



DETTAGLIO LATO SUD - stesura di: **Terreno vegetale limoso-sabbioso color marrone con ghiaia e rari ciotoli?**



DETTAGLIO LATO SUD - stesura di: **Terreno vegetale limoso-sabbioso color marrone con ghiaia e rari ciotoli?**

In primo piano **TERRENO DI RIPORTO** costituito da ghiaia **NON VAGLIATA** stesa (probabilmente depositato su terreno vegetale esistente) per realizzare la strada perimetrale del **RECUPERO AMBIENTALE** dell'ex Cava Siberie

In secondo piano (sulla parete dell'ex Cava) si realizza la "sagomatura" delle scarpate con **TERRENO DI RIPORTO** che è costituito da **Terreno vegetale limoso-sabbioso color marrone con ghiaia e rari ciotoli?**



DETTAGLIO LATO OVEST - stesura di: **Terreno vegetale limoso-sabbioso color marrone con ghiaia e rari ciotoli ?**

E' qui evidente che il **TERRENO DI RIPORTO**, utilizzato per realizzare la strada perimetrale è costituito da **GHIAIA** che è di colore chiaro rispetto al **TERRENO DI RIPORTO** utilizzato per la risagomatura delle scarpate costituito da: **Terreno vegetale limoso-sabbioso color marrone con ghiaia e rari ciotoli ?**



DETTAGLIO LATO OVEST - stesura di: **Terreno vegetale limoso-sabbioso color marrone con ghiaia e rari ciotoli ?**

Oltre ad evidenziare che il **Terreno vegetale limoso-sabbioso color marrone con ghiaia e rari ciotoli** viene steso sulla esistente parete dell'ex cava di ghiaia senza "scoticare" il materiale che ricopre la ghiaia, da questa foto parrebbe evidente che la strada perimetrale - colore grigio chiaro - è stata realizzata con **TERRENO DI RIPORTO** costituito da ghiaia ma stesa su terreno vegetale preesistente.

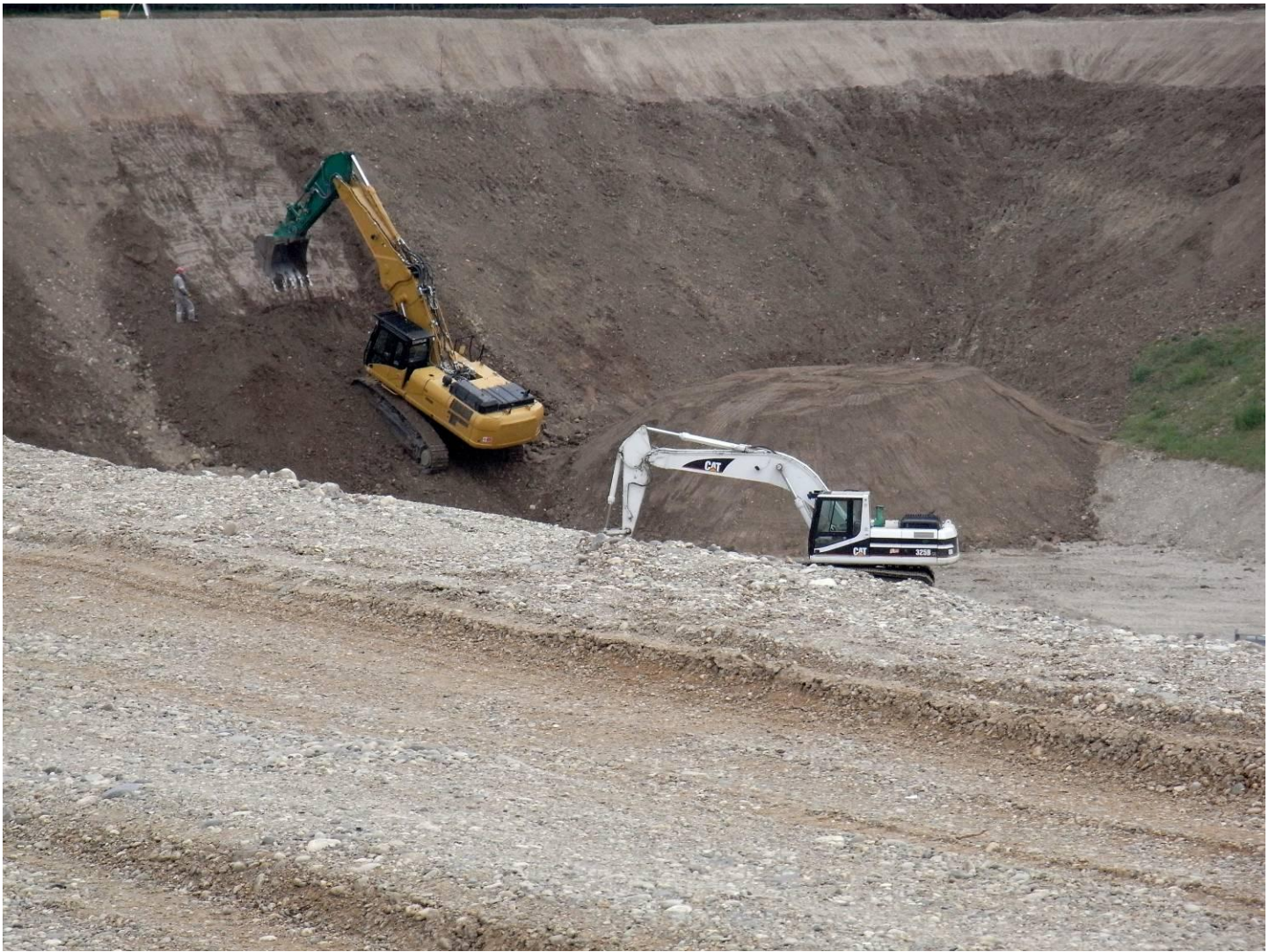


DETTAGLIO LATO OVEST - stesura di: **Terreno vegetale limoso-sabbioso color marrone con ghiaia e rari ciotoli?**



ANGOLO TRA LATO OVEST E LATO SUD

In primo piano evidenti cedimenti della strada perimetrale costituita da **GHIAIA NON VAGLIATA**, stesa (probabilmente) su preesistente terreno vegetale. Sul fondo dell'ex Cava scavo in approfondimento per recuperare del **TERRENO DI RIPORTO**, costituito da **GHIAIA** per realizzare le rampe e le strade perimetrali. Sulle pareti, di colore più scuro, **Terreno vegetale limoso-sabbioso color marrone con ghiaia e rari ciotoli?**



ANGOLO TRA LATO OVEST E LATO SUD

In primo piano evidenti cedimenti della strada perimetrale costituita da **GHIAIA NON VAGLIATA**, stesa (probabilmente) su preesistente terreno vegetale. Sul fondo dell'ex Cava deposito di materiale di colore più scuro, dopo la risagomatura pareti con del **Terreno vegetale limoso-sabbioso color marrone con ghiaia e rari ciotoli?**



DETTAGLIO LATO OVEST - stesura di: **Terreno vegetale limoso-sabbioso color marrone con ghiaia e rari ciotoli?**



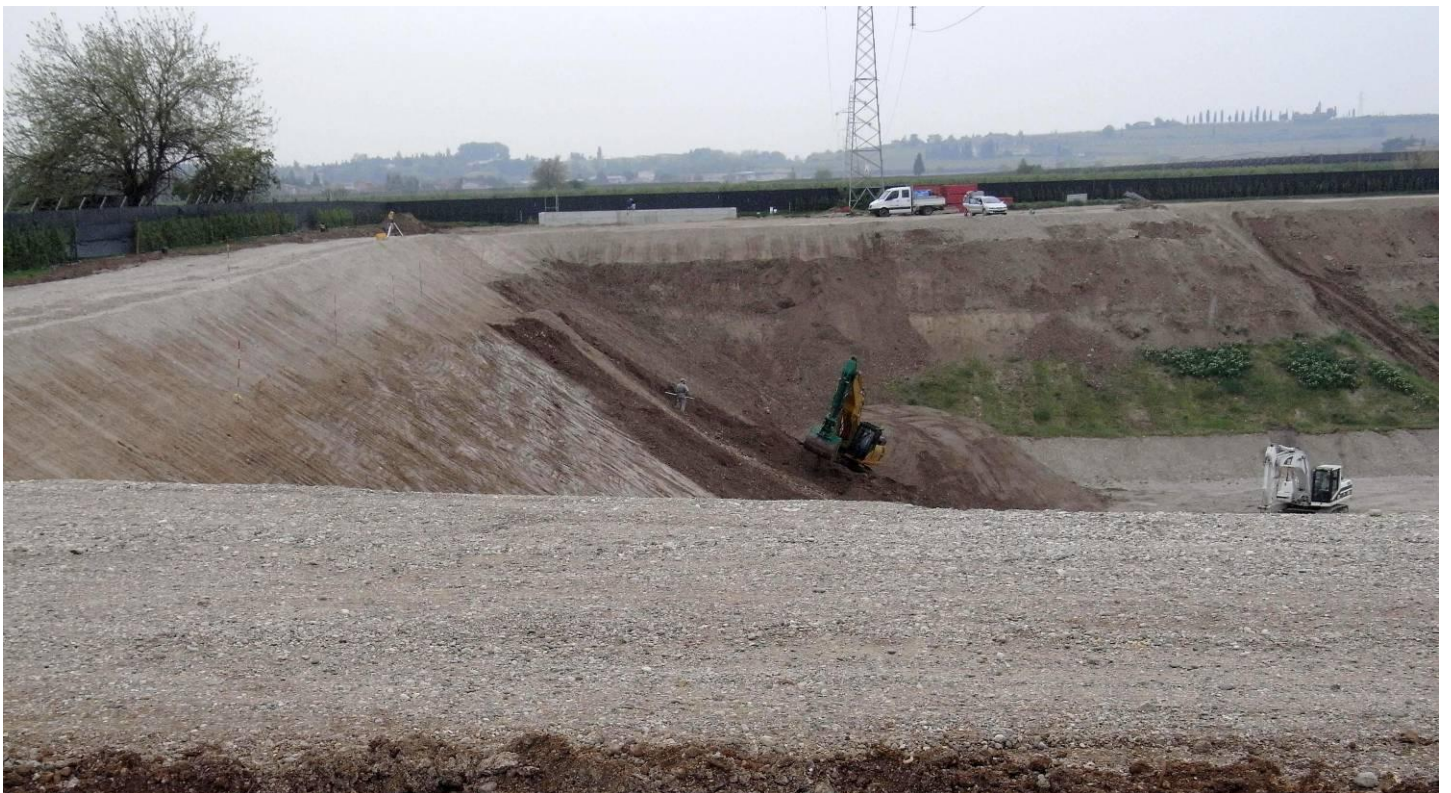
DETTAGLIO LATO OVEST - stesura di: **Terreno vegetale limoso-sabbioso color marrone con ghiaia e rari ciotoli?**



DETTAGLIO LATO OVEST - stesura di: **Terreno vegetale limoso-sabbioso color marrone con ghiaia e rari ciotoli?**
Per la strada perimetrale e per la sagomatura della parete dell'ex cava trattasi sempre di **MATERIALE DI RIPORTO**



DETTAGLIO LATO SUD E PARETE OVEST - stesura di: **Terreno vegetale limoso-sabbioso color marrone con ghiaia e rari ciotoli** che, se “asciutto” tende ad avere poi un colore simile alla ghiaia, ma che poi bagnato assume il colore marrone scuro, caratteristico di **Terreno vegetale limoso-sabbioso color marrone con ghiaia e rari ciotoli**?



DETTAGLIO LATO SUD E PARETE OVEST - stesura di: **Terreno vegetale limoso-sabbioso color marrone con ghiaia e rari ciotoli** che, se “asciutto” tende ad avere poi un colore simile alla ghiaia, ma che poi bagnato assume il colore marrone scuro, caratteristico di **Terreno vegetale limoso-sabbioso color marrone con ghiaia e rari ciotoli**?



DETTAGLIO ANGOLO SU OVEST - stesura di: **Terreno vegetale limoso-sabbioso color marrone con ghiaia e rari ciotoli** che, se “asciutto” tende ad avere poi un colore simile alla ghiaia, ma che poi bagnato assume il colore marrone scuro, caratteristico di **Terreno vegetale limoso-sabbioso color marrone con ghiaia e rari ciotoli** ?



DETTAGLIO LATO OVEST - stesura di: **Terreno vegetale limoso-sabbioso color marrone con ghiaia e rari ciotoli** ?



DETTAGLIO LATO OVEST - stesura di: **Terreno vegetale limoso-sabbioso color marrone con ghiaia e rari ciotoli?**



DETTAGLIO LATO OVEST - stesura di: **Terreno vegetale limoso-sabbioso color marrone con ghiaia e rari ciotoli?**

E' evidente che la dicitura **TERRENO DI RIPORTO** è da riferirsi a terreno scavato e poi riportato, ma è la qualità e le caratteristiche tecniche del materiale costituito da **GHIAIA VAGLIATA** e da **Terreno vegetale limoso-sabbioso color marrone con ghiaia e rari ciotoli** che fanno la differenza quando si esegue la risagomatuta delle pareti di un (finto) **RECUPERO AMBIENTALE**, attuato mediante la realizzazione di una **DISCARICA DI RIFIUTI (non?) PERICOLOSI**.

Trattasi in tutti i 2 casi di **TERRENO DI RIPORTO** ma evidentemente le **CARATTERISTICHE TECNICHE** sono **DIVERSE**.