

ATLANTE FOTOGRAFICO

(del FINTO)

RECUPERO AMBIENTALE

EX CAVA SIBERIE

(della VERA)

DISCARICA DI RIFIUTI

DI SOMMACAMPAGNA

SITUAZIONE AL: 13 GIUGNO 2010

Se era così...



Non poteva diventare così...



Invece di diventare (pagina seguente) così...

EX CAVA SIBERIE - 2010



A.T.I. GEO NOVA S.P.A.

QUADRO DI RIFERIMENTO PROGETTUALE E COSTO DEL PROGETTO

5.1.2 Interventi che non alterano la morfologia della cava

Descrizione

Creazione di un'area naturale con rinverdimento totale sia del fondo sia delle scarpate con essenze particolari o tipiche del luogo, usufruibile dagli abitanti locali.

Fattori positivi

- Creazione di un polmone verde, zona di rifugio per le faune locali e punto di sosta delle specie migratorie.
- Assenza di movimenti terra nella fase di realizzazione e relativi impatti negativi.

Fattori negativi

- Il dislivello esistente fra il piano di campagna ed il fondo cava (circa 13 m) rende il fondo cava non agevolmente accessibile alla popolazione, per cui cadono i presupposti di servizio pubblico a beneficio della collettività.
- La morfologia della cava rende difficile la manutenzione dell'area. Le maggiori difficoltà sono relative alla gestione delle acque di fondo cava e la manutenzione del verde sulle scarpate.
- L'attuale cava è definibile come una struttura artificiale contrastante con il paesaggio pianeggiante circostante. L'impatto negativo rimane invariato anche con la realizzazione del progetto.

Giudizio

Si riconosce un indubbio beneficio indotto all'ambiente per l'assenza di movimenti terra, con la conseguente mancanza di circolazione di macchine operative e mezzi di trasporto. Tale ipotesi, tuttavia, non modifica sostanzialmente la situazione rispetto all'attuale e facilita l'instaurarsi dell'area di una situazione di degrado. L'intervento è da scartare.

5.1.4 Interventi che eliminano completamente la depressione di cava

Descrizione

Riempimento completo della cava con realizzazione di un superficie baulata sistemata a prato.

Fattori positivi

- Ripristino, dal punto di vista morfologico, del paesaggio preesistente alla coltivazione della cava.
- La sistemazione a prato lascia aperte varie ipotesi da valutare in futuro, che possono comprendere la rinaturalizzazione dell'area e la creazione di un luogo usufruibile dalla collettività.
- Attività di manutenzione è facilitata considerando la mancanza di dislivelli e pendenze significative così come è agevolata la gestione delle acque superficiali.
- L'indotto economico prodotto dal conferimento dei rifiuti comporta la realizzazione dell'opera in tempi relativamente brevi.

Fattori negativi

- Movimento mezzi continuo per le operazioni di predisposizione della discarica e per il conferimento dei rifiuti.
- La formazione di una superficie finale impermeabile deve prevedere un idoneo sistema di smaltimento delle acque superficiali.
- Il disagio psicologico e sociale prodotto dall'insediamento dell'impianto.

Giudizio

L'intervento concretizza l'obiettivo di recupero dell'area ad un utilizzo più consono al paesaggio ed all'ambiente in cui è inserita.

5.1.5 Conclusioni

Dall'analisi eseguita emerge che il ripristino morfologico dell'area è da ritenere il presupposto indispensabile di qualsiasi intervento, che contempli il reinserimento ambientale del sito.

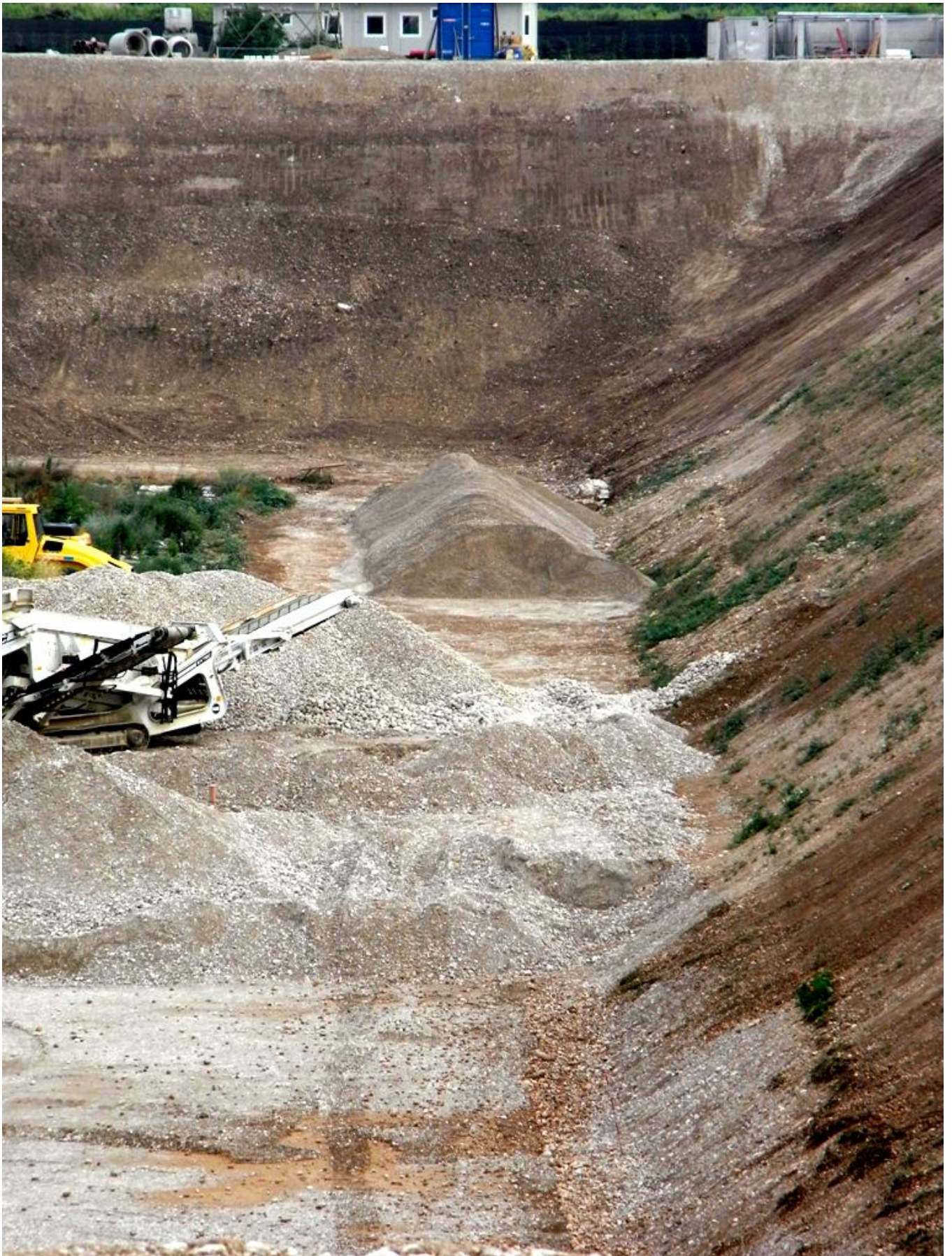
Mantenere la depressione di cava, anche parziale, comporta il perdurare dell'attuale impatto paesaggistico e non permette una completa fruizione da parte della collettività, determinando un rischio di abbandono dell'area e la produzione, nel tempo, di ulteriori impatti negativi.

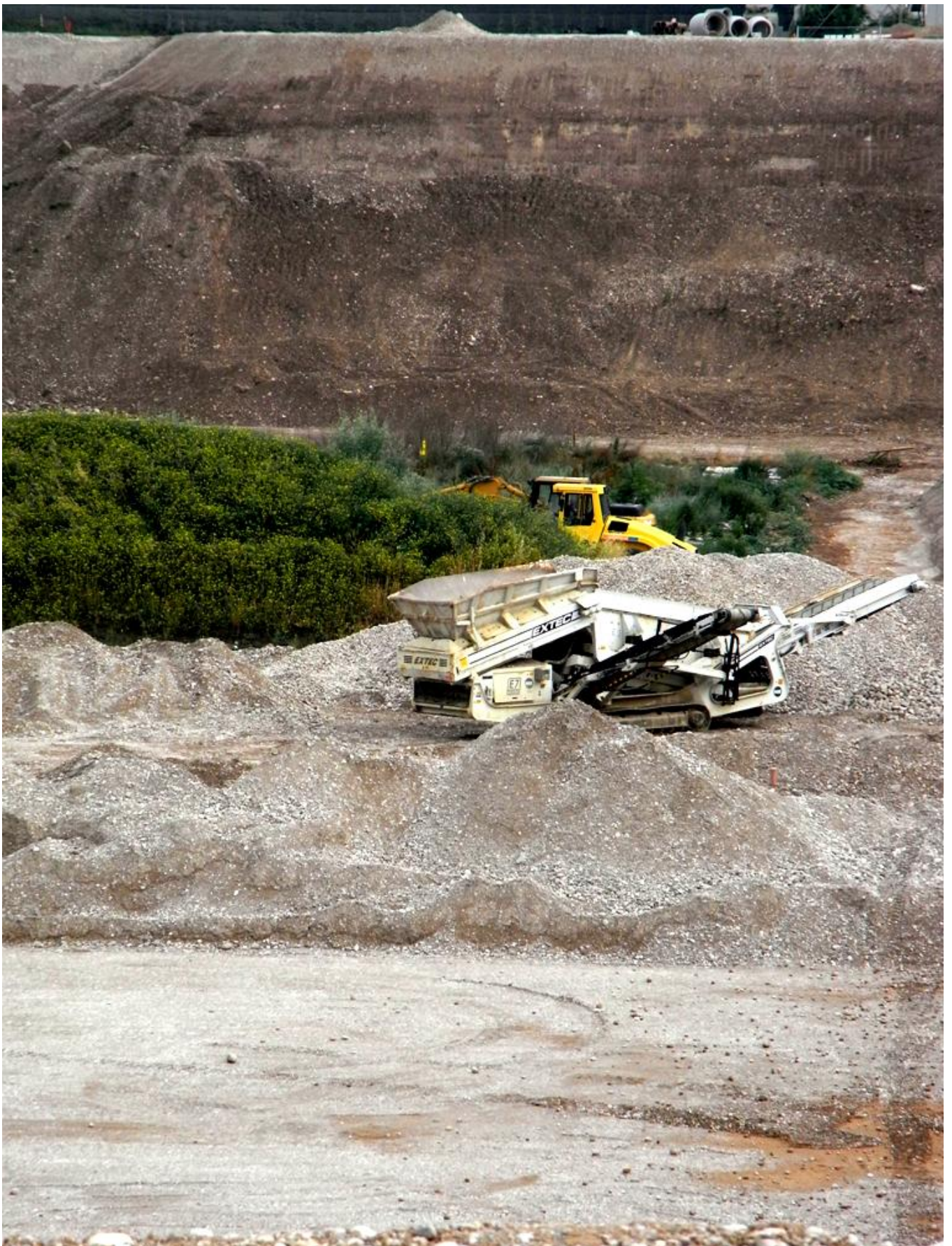
PARERE NEGATIVO COMMISSIONE V.I.A. PROVINCIALE

"In conseguenza, inoltre, alla attuale esistenza in Provincia di Verona di tre impianti abilitati a ricevere la medesima tipologia di rifiuti, la necessità di gravare sull'ambiente creando un'ulteriore discarica per rifiuti non pericolosi e/o putrescibili su territorio comunale in primis, ma anche provinciale, non sembra sostenibile nemmeno a fronte di un obiettivo finale di recupero ambientale (nel progetto destinato a semplice prato, ottenibile anche a fondo cava), e potenzialmente ottenibile con un intervento di diversa natura a impatto minore".

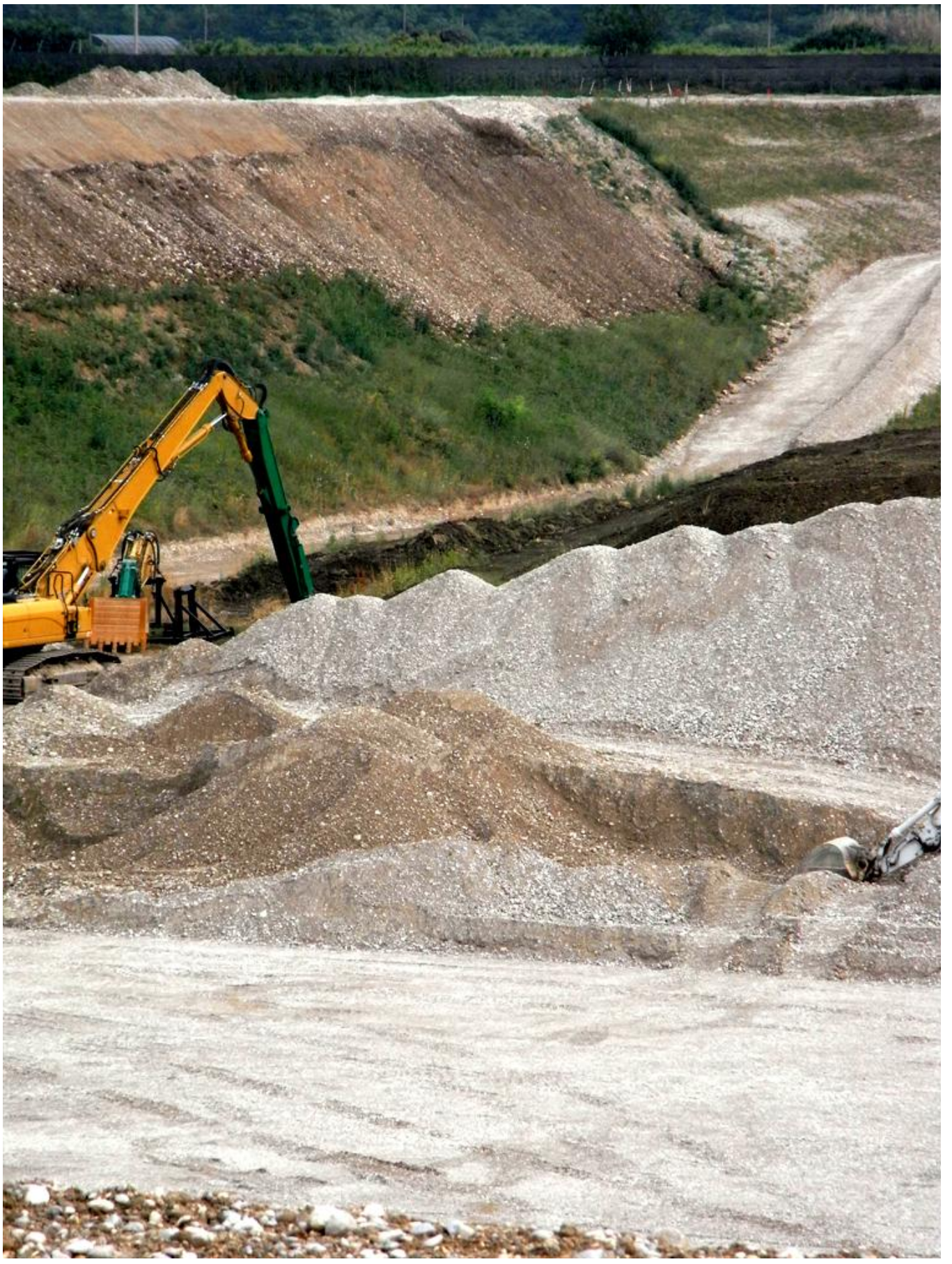
EX CAVA MORESCHI - 2010



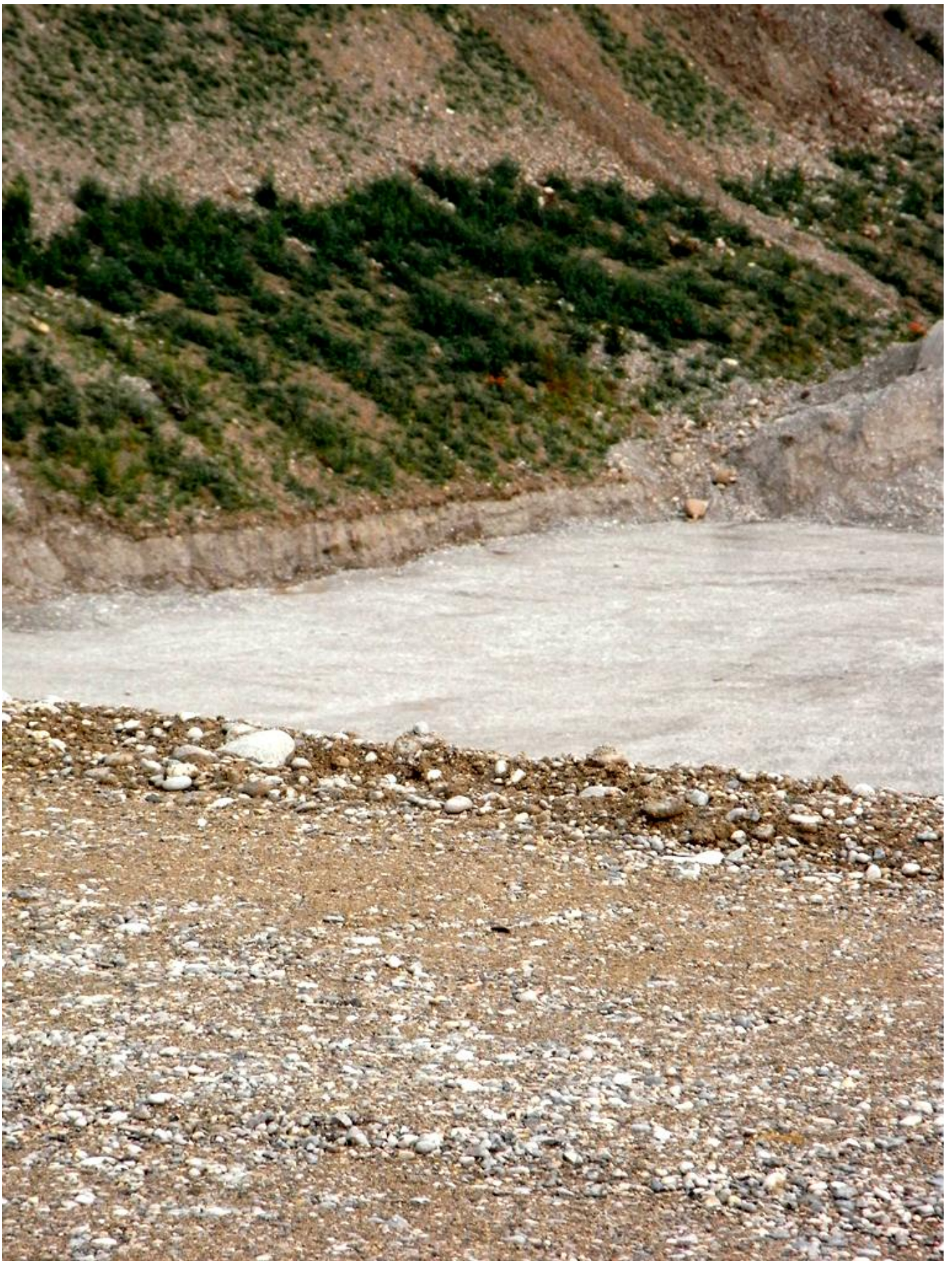
















Irrigazione... a SUD della DISCARICA



Irrigazione... ad OVEST della DISCARICA



Irrigazione... a NORD della DISCARICA



Irrigazione... ad EST della DISCARICA

