



**LOCATION**



Un parco a tema sul vino e sul cibo "made in Italy" aperto tutto l'anno.

Un luogo di sensibilizzazione al cibo italiano per i nuovi turismi internazionali.

Il progetto dell'Arch. Massimiliano Fuksas si concretizza in una spettacolare costruzione, caratterizzata da una grande pergola dal significato simbolico, da copertura a vetro che diventa collante fra i vari edifici, dal rispetto del suolo grazie all'utilizzo della ghiaia a vista.



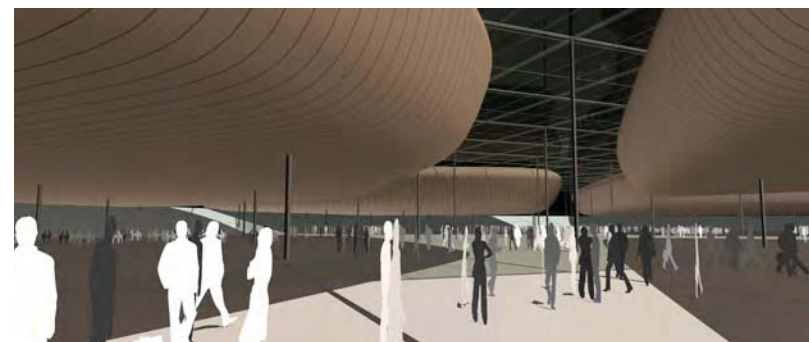
by Massimiliano Fuksas

**La Città del Vino e del Cibo**

Sommacampagna (VR)

SUPERFICIE TERRITORIALE – <i>Section Territorial Area</i>	164.400 m
SUPERFICIE COPERTA - <i>Covered Area</i>	42.000 m
CULTURALE - <i>Cultural</i>	17.200 m
EXPO - <i>Expo</i>	24.000 m
CENTRO CONGRESSI - <i>Business Center</i>	14.000 m
CANTINE - <i>Cellars</i>	8.900 m
WELLNESS - <i>Wellness</i>	5.900 m
AREA VERDE - <i>Green Space</i>	37.000 m
PARCHEGGI PRIVATI - <i>Private Car Parks</i>	31.000 m
PARCHEGGI PUBBLICI - <i>Public Car Parks</i>	35.000 m

**SLP COPMLESSIVA – Overall GBA** **70.000 m<sub>2</sub>**



- 1 Hotel "Nuova Corte Palazzina"
- 4 Quadrante Europa
- 2 Aeroporto Valerio Catullo
- 5 Autostrada A22 Brennero-Modena
- 3 Caselle di Sommacampagna (VR)
- 6 Autostrada A4 Milano-Venezia

DATI TECNICI

3D RENDERINGS