

Beniamino Sandrini  
Via del Fante, n° 21  
37066 CASELLE di Sommacampagna - VR  
Cell. 3485214565 e\_mail: [sandriben@tin.it](mailto:sandriben@tin.it)

Qualche problema di inquinamento esiste a Caselle?  
Se vuoi approfondire questo argomento collegati su:

[www.vivicaselle.eu](http://www.vivicaselle.eu)



Per chi non vede... per chi non sente... per chi non parla...  
per chi si gira i "pollici"... ( pur vedendo, sentendo e tacendo )  
L'ambiente è anche Tuo ... guarda, ascolta, parla e, agisci  
<http://vivicaselle.blogspot.com>

**Caselle di Sommacampagna**

Li, 27 Dicembre 2008

Oggetto:

**Richiesta accertamento di infrazione per mancanza di V.I.A. e V.A.S. del "Quadrante Europa".**

L'INTERPORTO del Quadrante Europa è una delle aree gestite dal CONSORZIO Z.A.I. di Verona, con sede in Via Sommacampagna n° 61, 37137 - Verona info: [consorzio.zai@quadranteeuropa.it](http://consorzio.zai@quadranteeuropa.it)

Posto all'incrocio dell'autostrada del Brennero **A22** (direttrice nord-sud) e Serenissima **A4** (direttrice ovest-est), nonché all'incrocio delle corrispondenti linee ferroviarie, l'Interporto Quadrante Europa si estende su una superficie di 2.500.000 mq. Questo sistema infrastrutturale, gestito e ideato dal Consorzio ZAI con piano particolareggiato approvato dalla Regione Veneto, è collegato direttamente con l'aeroporto di Verona-Villafranca.

Esso rappresenta un punto di incontro ideale per il trasporto merci stradale, ferroviario ed aereo, nazionale ed internazionale; in particolare vi sono trattati i traffici merci internazionali provenienti o diretti al centro-nord Europa attraverso il Brennero, i traffici da e per la Francia e la Spagna e per i Paesi dell'Est europeo.

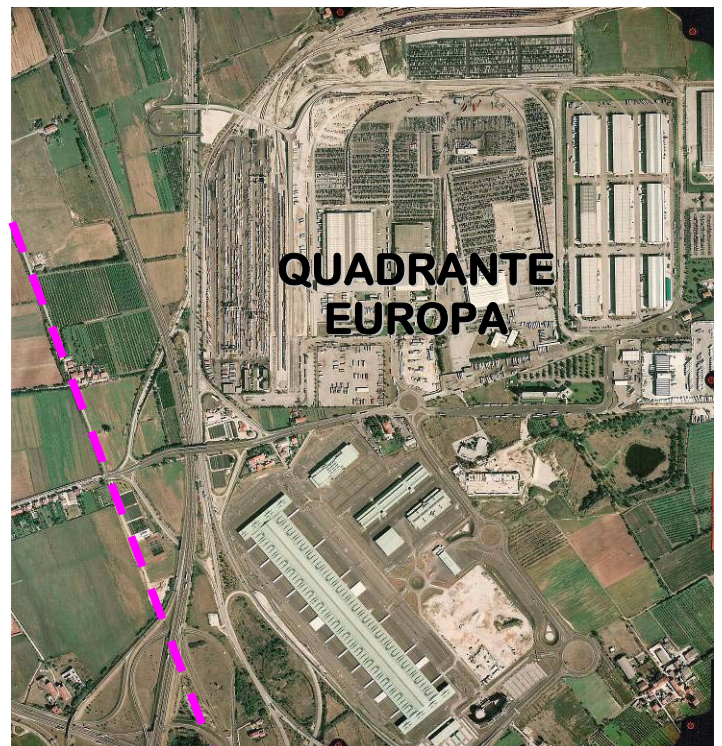
Nel 2007 sono transitate nell'Interporto **7,2 milioni** di tonnellate di merci su ferrovia e oltre **20 milioni** di tonnellate su gomma.

Nell'Interporto di Verona si realizza il **30%** del traffico combinato italiano e oltre il **50%** del traffico internazionale combinato italiano, con un servizio incentrato sul treno completo.

L'Interporto veronese può a ragione essere considerato come un'unica infrastruttura logistica a supporto della produzione che riunisce 3 principali categorie di operatori: le attività produttive, ossia "i caricatori"; le aziende di spedizione; gli operatori logistici.

Il Quadrante Europa interconnette le differenti modalità di trasporto (ferro, gomma, aria); concentra i flussi di traffico; fornisce l'accesso ai corridoi del trasporto europeo. [ info tratte da: <http://www.quadranteeuropa.it/interporto.php> ]

Nelle Aree gestite dal "Consorzio Z.A.I." all'interno del perimetro del "Quadrante Europa", vi sono, oltre all'INTERPORTO, anche: i MAGAZZINI GENERALI, il CENTRO AGROALIMENTARE e le aree destinate alle Automobili per il **VOLKSWAGEN GROUP S.P.A.** il tutto realizzato **senza V.I.A. e senza V.A.S. ?**



**Il Quadrante Europa, NON è mai stato sottoposto alla VIA e alla VAS ?**

©2008 Tele Atlas

45°25'18.86" N 10°55'13.09" E

75 m elev

9 Set 2007

818 m Alt



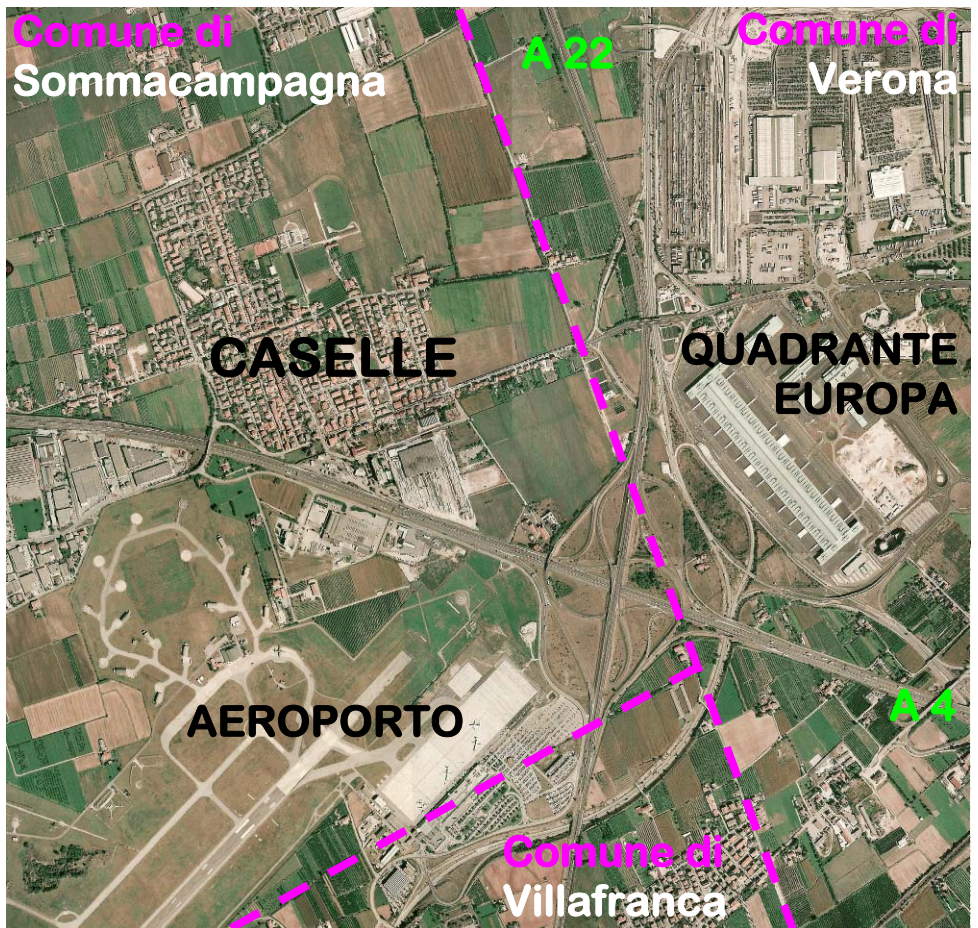
Il Quadrante Europa è ubicato nel comune di Verona, ma è a confine con il comune di Sommacampagna a poche centinaia di metri dal “centro abitato” di Caselle... di circa 5000 abitanti.

All'interno del confine comunale e quindi sulle aree di Caselle, vi è anche l'incrocio delle due autostrade “A22” (corridoio 1°) e “A4” (corridoio 5°).

Anche queste due infrastrutture autostradali non credo siano mai state sottoposte alla V.I.A.

Il centro abitato di Caselle è poi interessato anche dal “sedime” dell'Aeroporto di Verona e, in merito alla **manca** **sottoposizione di V.I.A. e V.A.S.** di questo Aeroporto, **ho già presentato una DENUNCIA** già protocollata con sigla: **ARES (2008) 61520.**

Nell'intorno di Caselle... sono in corso ampliamenti e potenziamenti di opere e infrastrutture esistenti senza VIA e senza VAS.



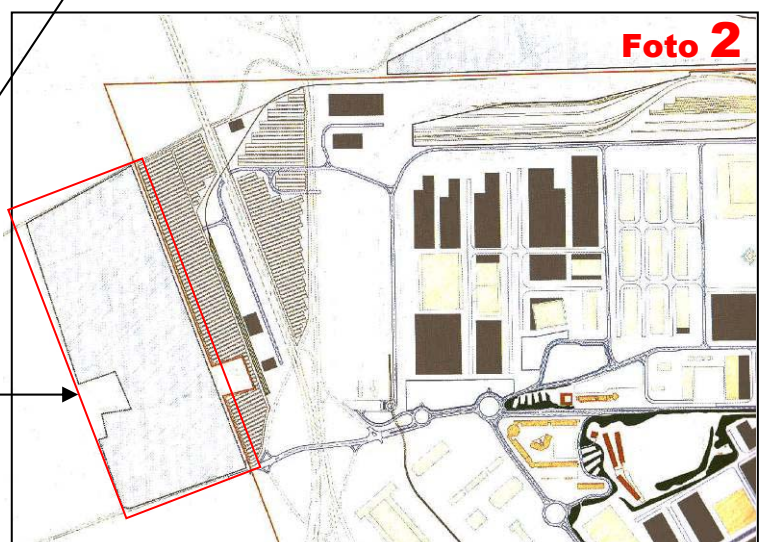
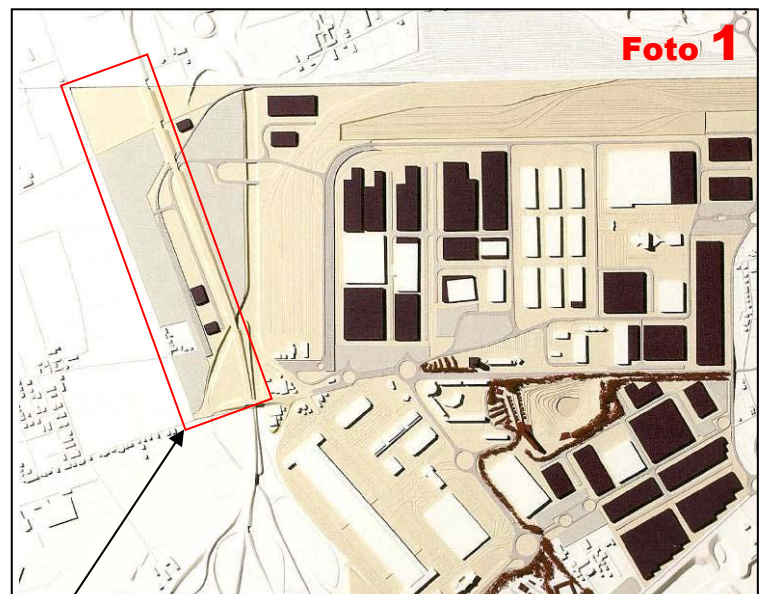
Il **18 Novembre del 2005**, durante un convegno che si era svolto a Verona, è stato presentato: “**il MASTERPLAN del Quadrante Europa**”.



Nel quale documento **non vi è alcun cenno alla V.I.A. e/o alla V.A.S.** a cui... dovrebbe essere stato sottoposto qualsiasi nuovo ampliamento e/o potenziamento del “Quadrante Europa”.

Ampliamenti senza VIA-VAS che sono previsti ad ovest della Autostrada A22 [foto 1] e anche già ipotizzati nel territorio di Caselle [foto 2].

Il “Quadrante Europa” si sta espandendo verso ovest, verso Caselle, **senza la sottoposizione alla V.A.S. del Masterplan e alla V.I.A. dei progetti?**





Dal **28 febbraio 2008** è entrato in vigore anche il **Piano di Assetto del Territorio - P.A.T.** - di Verona, definitivamente approvato dalla Regione Veneto, con [deliberazione G.R.V. n. 4148 del 18/12/07](#).

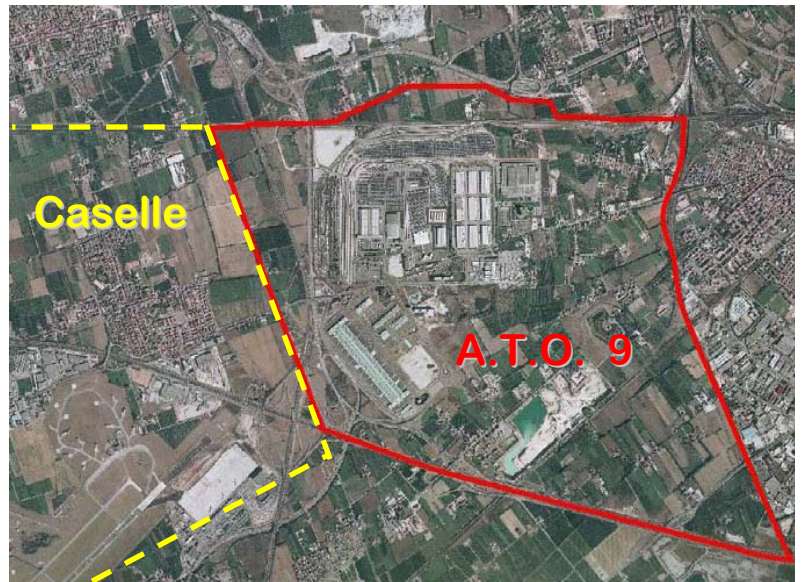
All'Ambito Territoriale Omogeneo - **ATO n°9** denominato dal P.A.T. come: "**Ambito della logistica e dell'innovazione**" sono definite alcune delle funzioni del Quadrante Europa.

**Nel P.A.T. di Verona, per l'A.T.O. n°9...**

\_ si prevede il **potenziamento** con ampliamento degli impianti ferroviari, l'**idonea dotazione di spazi di sosta e parcheggio** nell'area strategica del Quadrante Europa nell'ambito della logistica e del sistema produttivo veronese;

\_ si prevede l'**ampliamento dello scalo merci** ferroviario a seguito della dismissione dell'attuale nella zona della stazione di Porta Nuova;

\_ **riserva tutta la fascia a est**, a ridosso della ferrovia del Brennero, per la creazione di una "**zona di ammortizzazione e transizione**" tra la città consolidata e gli spazi più aperti.



Se ad EST del Quadrante Europa, nel P.A.T. è prevista una **zona di ammortizzazione e di transizione "tra la città consolidata e gli spazi aperti"**... nulla di tutto questo è invece stato previsto ad Ovest del Quadrante Europa, cioè verso il centro abitato di Caselle... dove risiedono circa 5.000 persone.

Anzi, dal Masterplan del Quadrante Europa si evince la volontà espressa di voler arrivare ad espandere i propri insediamenti, oltre la barriera artificiale creata dalla Autostrada A22, **oltre i confini comunali fino in adiacenza alla residenza del centro abitato di Caselle di Sommacampagna... che è inaccettabile!!!**

La necessità di istituire una **Zona di protezione** tra il Quadrante Europa e la città di Verona viene ripresa anche nella V.A.S. del PAT dove per l'ATO n°9 il PAT: *prevede gli interventi urbanistici più consistenti quali: \_ l'ampliamento zona Quadrante Europa; \_ l'ampliamento zona Marangona; \_ il potenziamento della rete stradale, ma si propone anche di tutelare e riqualificare il paesaggio dell'intero ambito attraverso la creazione di una zona di ammortizzazione e transizione tra la città consolidata e gli spazi più aperti con idonee misure compensative per la mitigazione del fenomeno di impermeabilizzazione dei suoli e per il mantenimento dei corridoi ecologici.*

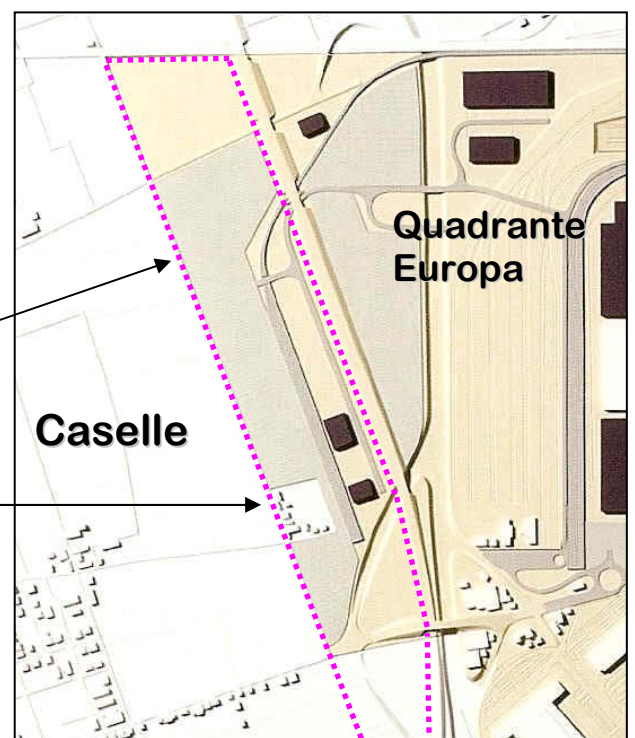
Da sottolineare che nel P.A.T. di Verona non vi è nessun riferimento al Masterplan del Quadrante Europa che era stato approvato nel 2005... ben prima quindi della approvazione del P.A.T. del Dicembre 2008.

Tutto ciò premesso, **si chiede:**

**A\_** Sia accertato se vi è infrazione alla normativa comunitaria 2001/42/CE conseguente della **mancata sottoposizione alla... V.A.S.** del Quadrante Europa.

**B\_** Sia accertato se vi è infrazione alla normativa comunitaria 85/337/CEE conseguente della **mancata sottoposizione della... V.I.A.** del Quadrante Europa.

**C\_** Se sia d'obbligo per il Quadrante Europa istituire una "**zona di ammortizzazione e di transizione**" ad ovest dell'Autostrada "A22" fino al confine con il comune di Sommacampagna, al fine di poter realizzare una "**misura compensativa**" e un **corridoio ecologico** con una chiara e decisa... **funzione di separatore** tra: Quadrante Europa e il centro abitato di Caselle.



Distinti Saluti  
**Beniamino Sandrini**

<http://www.quadranteeuropa.it>

[http://portale.comune.verona.it/nqcontent.cfm?a\\_id=2194](http://portale.comune.verona.it/nqcontent.cfm?a_id=2194)

<http://www.conorziozai.it/pubblicazioni/magazine/2006/ITA/masterplanITA.pdf>