



■ **CIS, Compagnia Investimenti e Sviluppo**, è una società finanziaria di partecipazione con:

- ▶ un patrimonio aggregato superiore ai **70 Milioni**
 - ▶ **più di 140 soci**, industriali e finanziari
 - ▶ **ca. 160 milioni di iniziative e partecipazioni**
- ... che opera con una **duplice veste imprenditoriale**

Developer immobiliare

- Identifica **iniziative di sviluppo urbanistico** ad alto valore socio-economico
- Predisponde i **piani tecnici, economici e finanziari** a supporto dell'iter urbanistico
- **Sviluppa e realizza** i progetti immobiliari
- Realizza accordi con vari soggetti per la **valorizzazione dell'iniziativa**

Finanziaria di partecipazioni

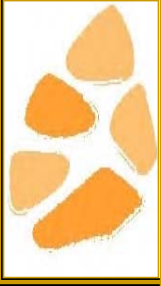
- **Assume partecipazioni** principalmente di minoranza nel capitale di rischio di:
 - imprese che operano nella **gestione dei servizi e delle infrastrutture locali**
 - **finanziarie locali in territori limitrofi** che investono in aree di interesse del gruppo CIS

Iniziative immobiliari in corso di sviluppo

- La società Real Estate CIS è la sub holding del Gruppo CIS che gestisce tutto lo sviluppo delle attività immobiliari.
- La superficie complessiva (SLP) delle iniziative immobiliari in corso di valorizzazione e realizzazione è di oltre 1.150.000 di metri quadrati, caratterizzata nelle seguenti iniziative:

Iniziative Immobiliari	SLP (mq)
Verona Forum	24.300
Verona Airport Hotel CIB	7.818 90.500
Polo Europa	552.210
Polo Logistico	120.000
Pala+Fun	24.862
Forum Mondadori	21.123
Città del Vino e Cibo	70.000
WTC Adige City	144.000
San Nazzaro	88.000
Sant'Elmo Resort	11.000
TOTALE	1.153.813

Città del Vino e del Cibo



- L'area è ubicata in Verona, nella zona ovest della città, di fronte all'aeroporto e in prossimità del raccordo autostradale per le tangenziali di Verona, per l'autostrada del Brennero e per la MI-VE

- La superficie complessiva dell'intervento è di circa 184.000 mq. Il progetto prevede, la realizzazione di un parco a tema commerciale sul vino e sul cibo "made in Italy".

- Il progetto architettonico è curato da uno dei nomi più autorevoli dell'architettura contemporanea: Massimiliano Fuksas.

- Nella Città del Vino e del Cibo troveranno spazio strutture commerciali, per la ristorazione, lo svago, il tempo libero.

- **Superficie territoriale** m q .
145.000
- **Superficie lorda** mq. **70.000**
- **Funzioni:**
- **Terziario avanzato**mq. **36.000**
- **Commerciale** mq. **34.000**
- **Valore operazione** euro **450 mio**
- **Variante urbanistica in corso di approvazione**



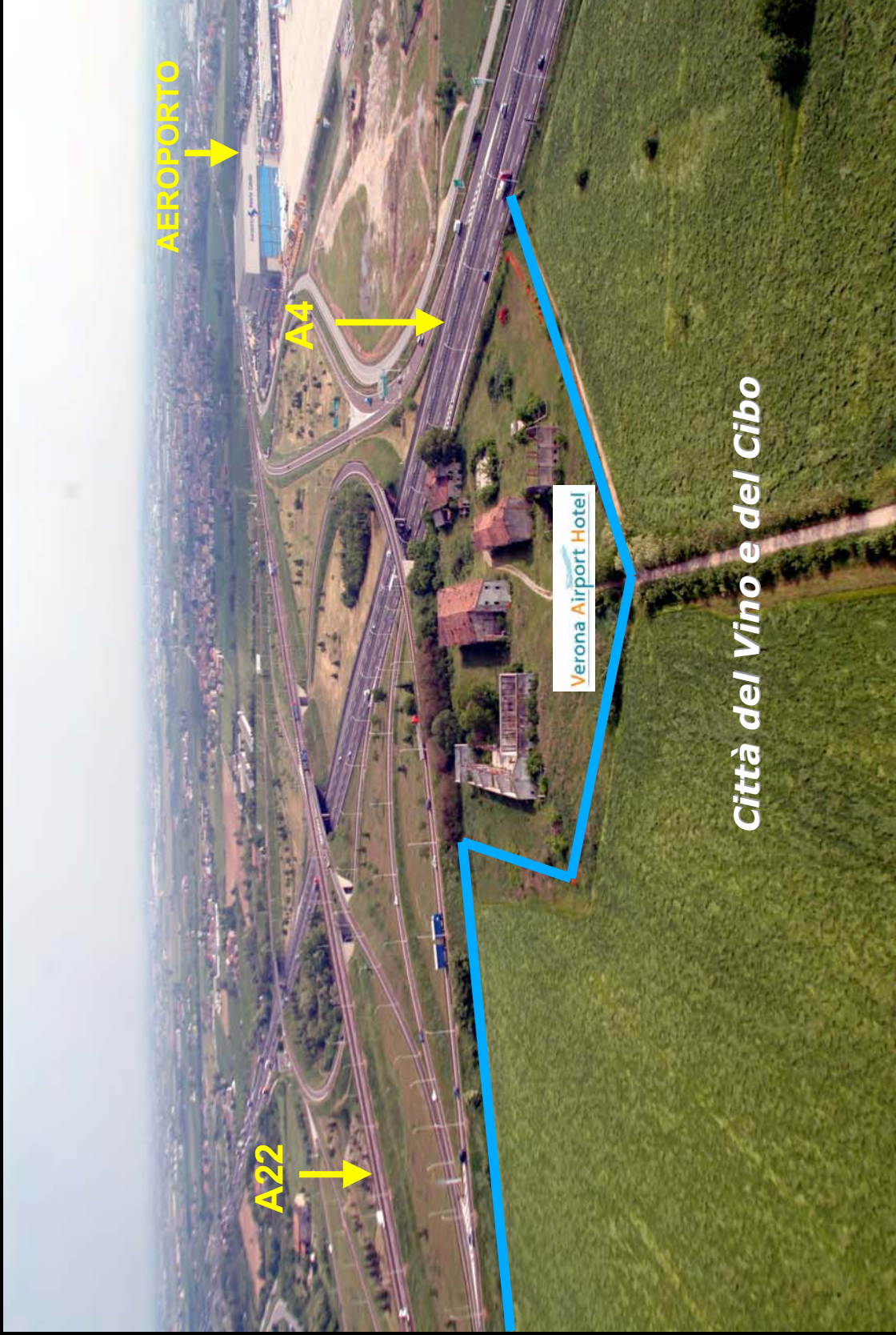
Vista aerea dell'area

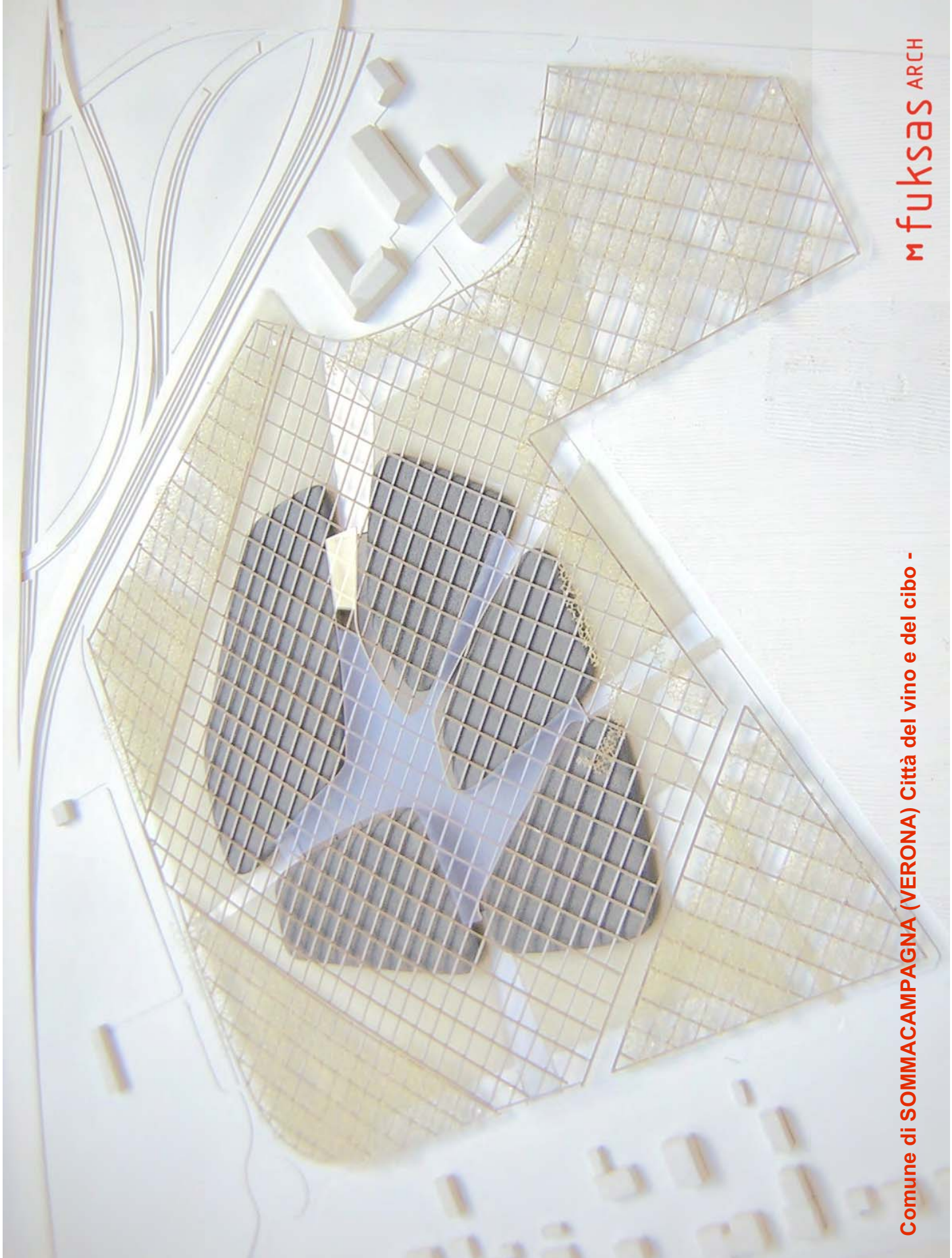


Città del Vino e del Cibo

Verona Airport Hotel

Vista aerea dell'area





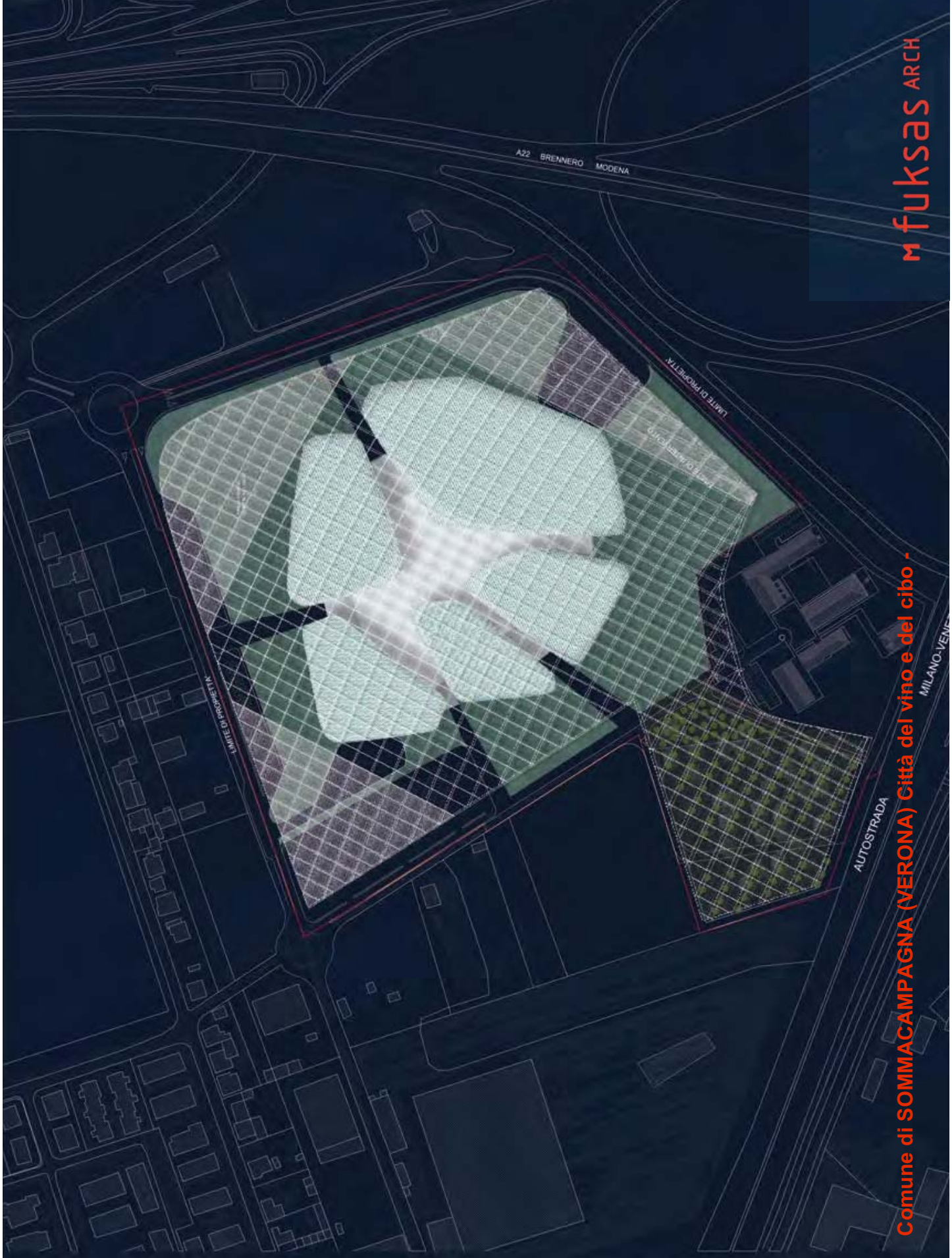
Comune di SOMMACAMPAGNA (VERONA) Città del vino e del cibo -

m f u k s a s ARCH



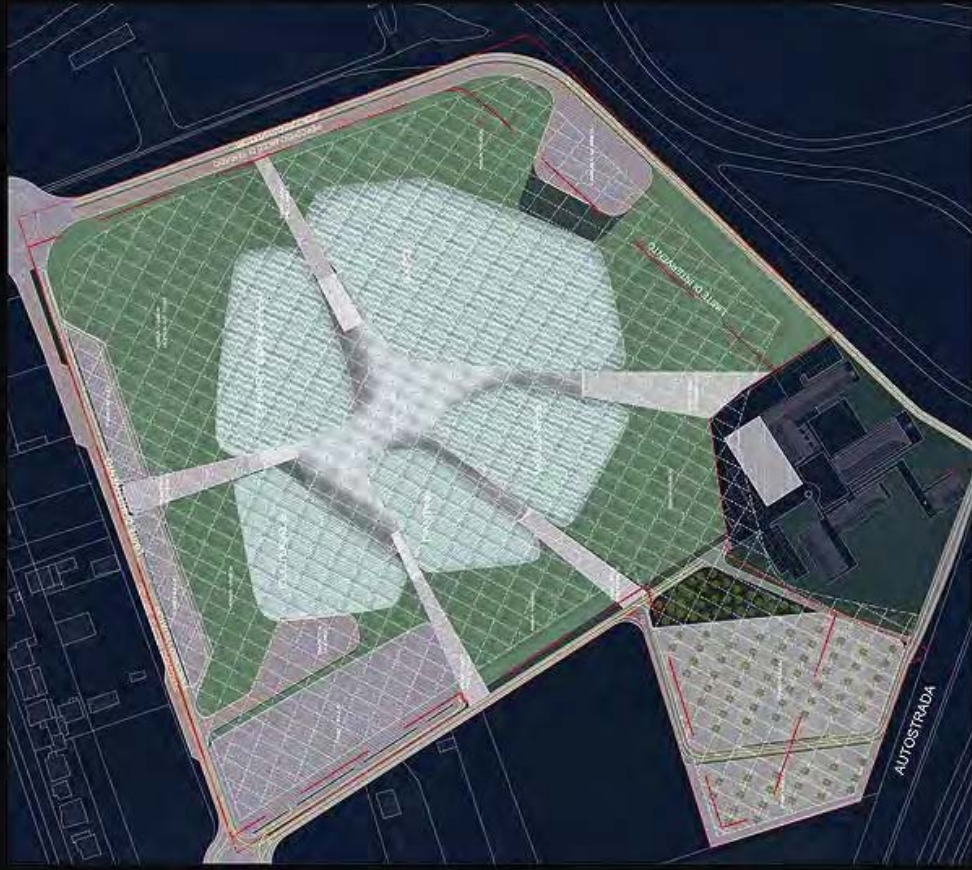
Comune di SOMMACAMPAGNA (VERONA) Città del vino e del cibo -

m f u k s a s ARCH



Comune di SOMMACAMPAGNA (VERONA) Città del vino e del cibo -

M FUKSAS ARCH



LEGENDA

- EDIFICIO ESISTENTE
- EDIFICIO
- AREA VERDE
- PERCORSO PEDONALI
- PERCORSO MEZZO DI SERVIZIO
- PERCORSO VISITATORI
- PARCHI E LEGGI
- LINEE DI INTERVENTO

PIANTA D. 000M



PIANTA D. 000M



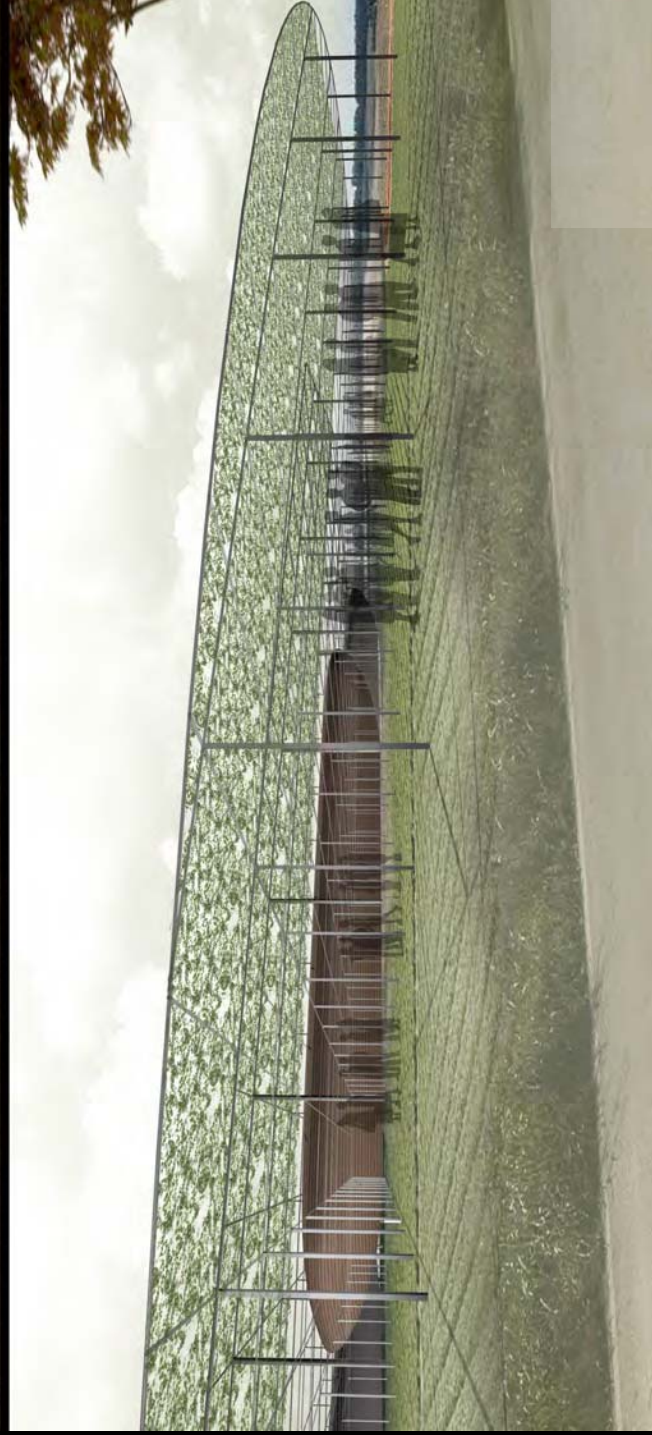
DESTINAZIONE NUMI PIANI 5, TOTALE

CULTURE	NUMI PIANI	TOTALE MQ
CULTURE	2	17.200 MQ
EXPO	1	24.000 MQ
CENTRO CONGRESSI	2	16.000 MQ
CANTINE	PT + INT.	8.800 MQ
WELLNESS	1	5800 MQ
TOTALE SUPERFICIE SLP		70.000 MQ
H VIRTUALE 45 MT CUBATURA		310.000 MC

PARCHI E VERDE

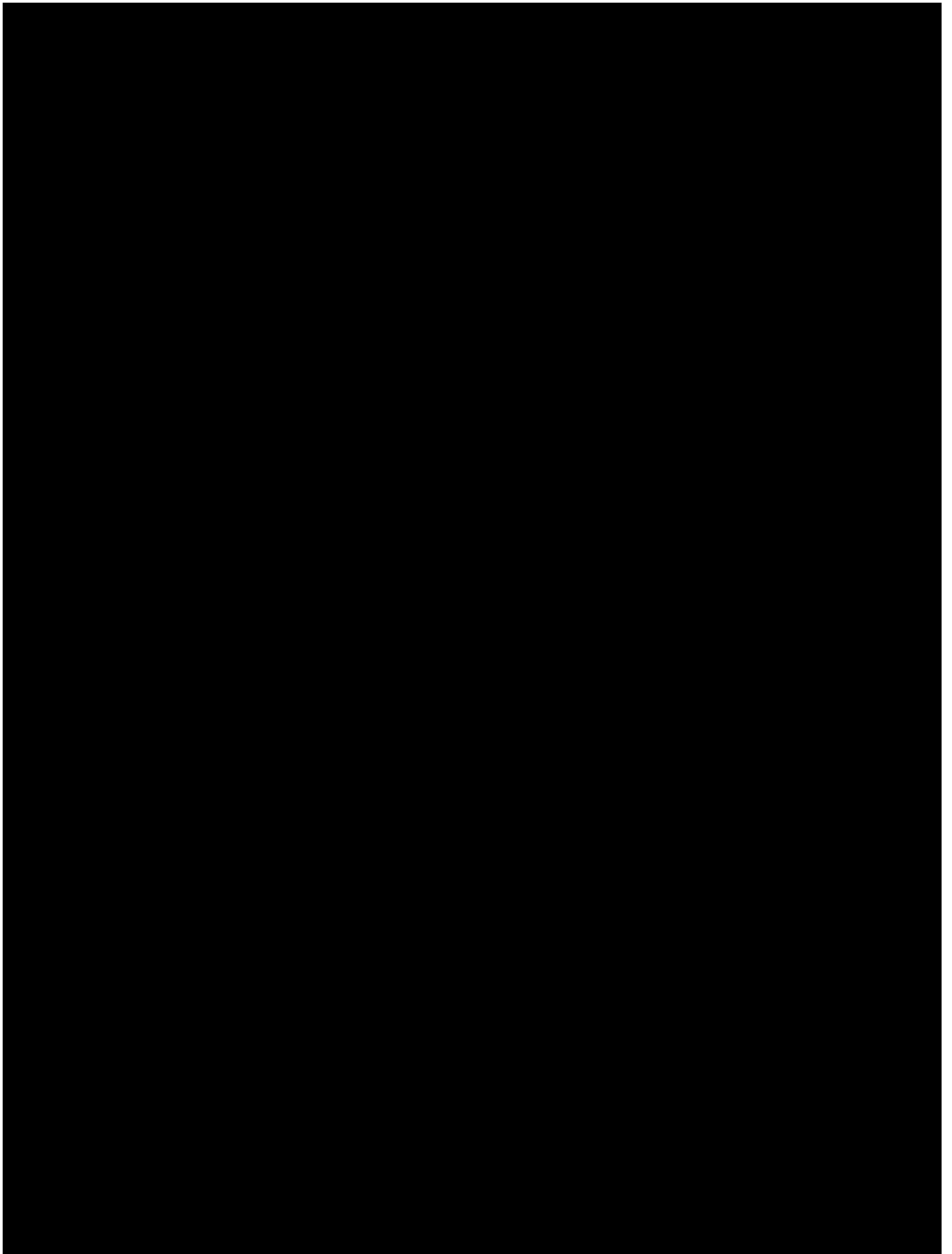
31.200 MQ PARK PRIVATI
31.000 MQ
25.000 MQ PARK PUBBLICI
15.000 MQ VERDE
20.000 MQ VERDE
PARK INTERIARI
PARK A BALZO
TOTALE PARCHI E VERDE
TOTALE VERDE





Comune di SOMMACAMPAGNA (VERONA) Città del vino e del cibo -

m f u k s a s ARCH





Comune di SOMMACAMPAGNA (VERONA) Città del vino e del cibo -

m f u k s a s ARCH



World Trade Center
Adige City Verona

● WTC Adige City sarà una vera "città nella città". Strutture come la scuola, la chiesa, il servizio sanitario, il centro congressi, il centro sportivo permetteranno di creare un ambiente armonico in uno spazio evoluto e perfettamente servito.

● WTC Adige City si trova nel cuore della variante che ridisegna Verona Sud.

● Il progetto è stato affidato a Richard Rogers, uno dei nomi più autorevoli dell'architettura contemporanea.

■ Superficie territoriale mq. 100.700

■ Superficie lorda mq. 144.000

■ Funzioni:

■ Residenziale mq. 50.000

■ Direzionale mq. 35.000

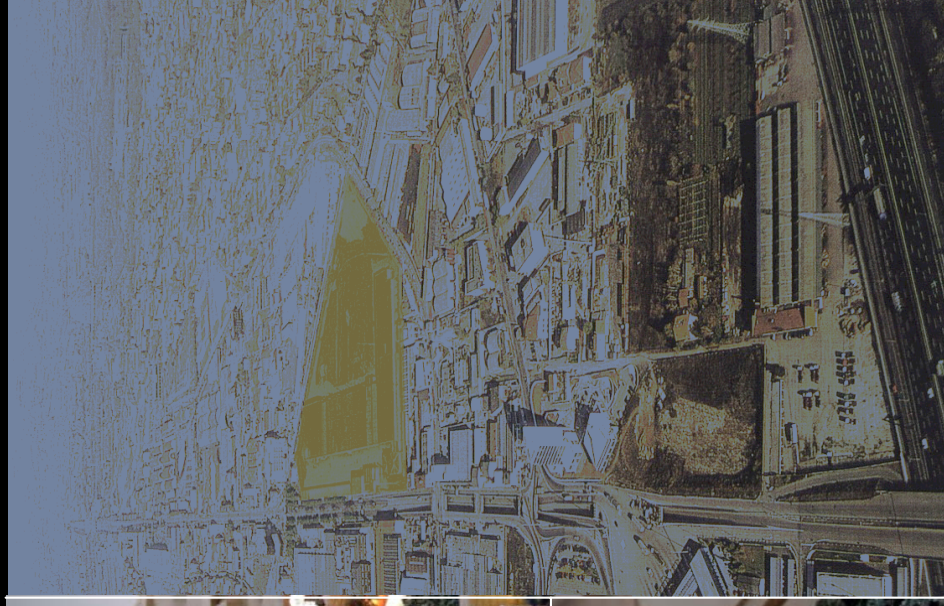
■ Commerciale mq. 30.000

■ Hotel mq. 18.000

■ Terziario mq. 7.000

■ Valore operazione euro 450 mio

■ Variante n° 282 PAQE in corso di approvazione



Stazione FS

WTC
ADIGE CITY

Casello A4
MI-VE

WTC Adige City sarà una vera *"città nella città"*. Strutture come la scuola, la chiesa, il servizio sanitario, il centro congressi, il centro sportivo permetteranno di creare un ambiente armonico in uno spazio evoluto e perfettamente servito.

Per il 3.000 cittadini che, secondo le prime stime troveranno residenza a WTC Adige City, sono state studiate diverse tipologie di abitazioni, da monolocali a grandi appartamenti e loft, per soddisfare ogni tipo di esigenza dei nuovi abitanti.
