

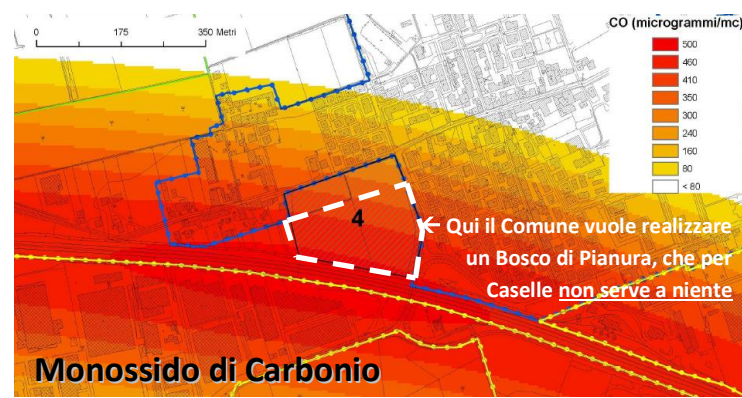


Se dei Privati vogliono costruire nuove Case lungo Via Tezze, devono loro dover realizzare (a loro spese) le DUNE ALBERATE e un PARCO URBANO ?

Se il tratto dell'Autostrada che... "impatta di più" su Caselle è su 2 km, per diminuire l'inquinamento serve una Infrastruttura Verde di 2 km?



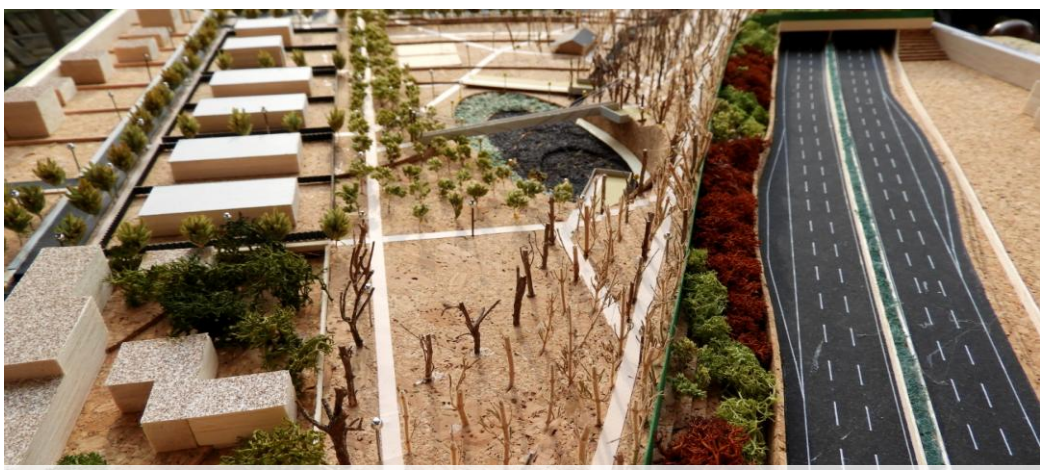
Solo dopo aver realizzato dei "MURI VERDI", delle "DUNE ALBERATE" e il "PARCO URBANO", solo dopo qui si potranno costruire delle case ?



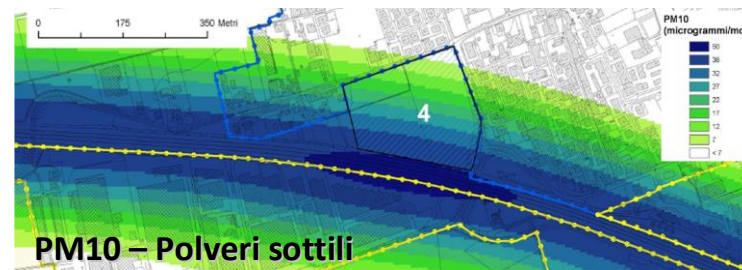
Come è evidenziato da queste mappe, la "A4" inquina pesantemente il nostro centro abitato con: **CO, NOx e PM10.**



Va poi evidenziato che i "valori" riportati nelle mappe sono "teorici" e "non reali" (ad esempio per le "PM10" il valore massimo qui riportato è solo di **50 microgrammi**, quando le "centraline" del Comune, hanno rilevato valori anche fino a... **228 microgrammi**).



Un esempio: www.vivicaselle.eu/ParcoUrbanoCaselleA4.pdf



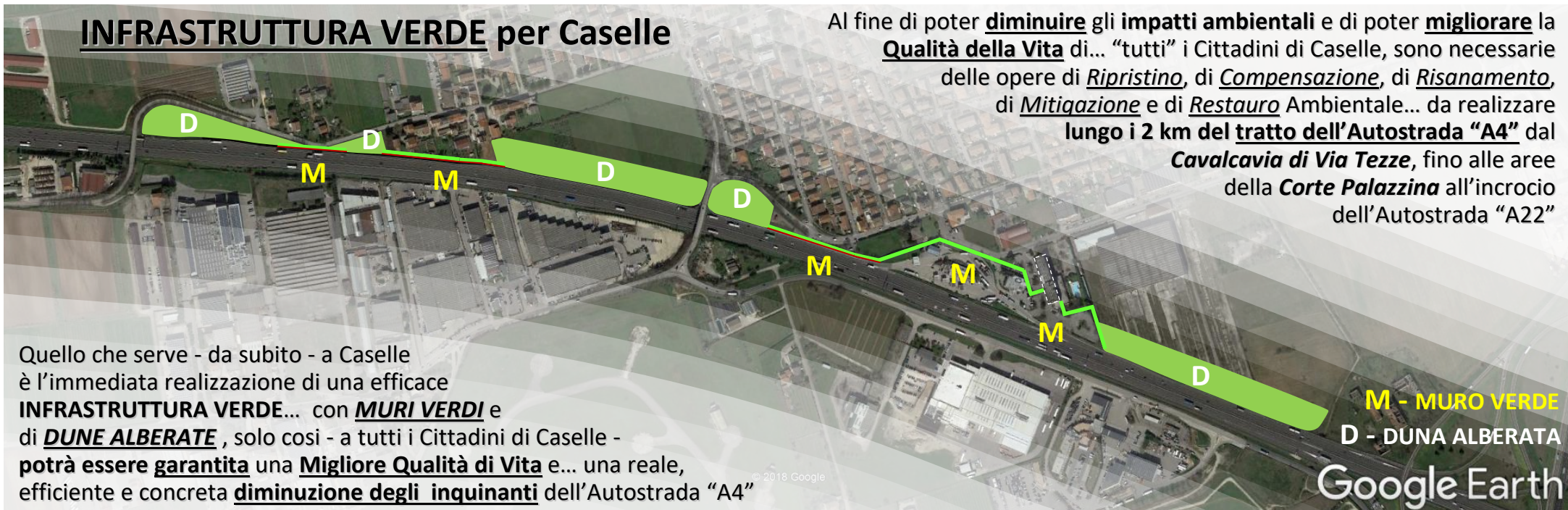
Vista questa situazione realizzare un Bosco di Pianura solo su 300 m. lungo un tratto di **2 km** inquinati dalla A4, non serve assolutamente a nulla a "migliorare" la Qualità della Vita della Popolazione di Caselle.

Con i soldi vostri (1,5 milioni €) che il Comune sta spendendo per realizzare un INUTILE Bosco di Pianura, potevano essere realizzate delle "INFRASTRUTTURE VERDI" che potevano migliorare la Qualità di Vita di tutti i Cittadini di Caselle?

Se l'area più inquinata è lunga 2 km, serve una Infrastruttura Verde... stretta, alta e lunga 2 Km o serve un Bosco di Pianura... corto e largo?

INFRASTRUTTURA VERDE per Caselle

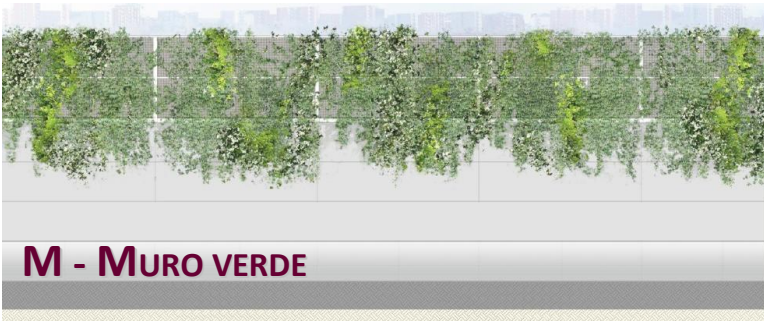
Al fine di poter **diminuire** gli impatti ambientali e di poter **migliorare** la **Qualità della Vita** di... "tutti" i Cittadini di Caselle, sono necessarie delle opere di **Ripristino**, di **Compensazione**, di **Risanamento**, di **Mitigazione** e di **Restauro Ambientale**... da realizzare **lungo i 2 km del tratto dell'Autostrada "A4" dal Cavalcavia di Via Tezze, fino alle aree della Corte Palazzina all'incrocio dell'Autostrada "A22"**



Quello che serve - da subito - a Caselle è l'immediata realizzazione di una efficace **INFRASTRUTTURA VERDE**... con **MURI VERDI** e di **DUNE ALBERATE**, solo così - a tutti i Cittadini di Caselle - potrà essere **garantita** una **Migliore Qualità di Vita** e... una reale, efficiente e concreta **diminuzione degli inquinanti** dell'Autostrada "A4"

M - MURO VERDE
D - DUNA ALBERATA

Google Earth



M - MURO VERDE



FASCIA ARBOREA CON SPECIE AD ALTO FUSTO DI PICCOLE DIMENSIONI, TIPICHE DELLE DIFFERENTI IDENTITÀ TERRITORIALI ATTRAVERSATE

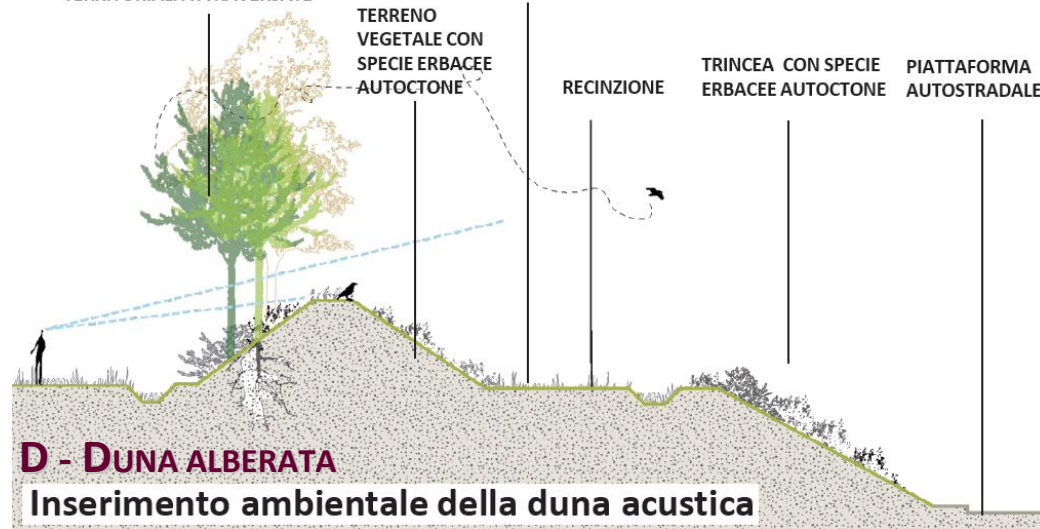
CORSELLO DI MANUTENZIONE ACCESSIBILITÀ E PERMEABILITÀ VISIVA

TERRENO VEGETALE CON SPECIE ERBACEE AUTOCTONE

RECINZIONE

TRINCEA CON SPECIE ERBACEE AUTOCTONE

PIATTAFORMA AUTOSTRADALE



D - DUNA ALBERATA

Inserimento ambientale della duna acustica

Per diminuire gli impatti ambientali dell'A4... se non si può **abbassare** la quota dell'Autostrada... l'unica azione... con risultati concreti, è quella di **alzare** la quota dei terreni contermini con **Muri Verdi** e **Dune Alberate**.

Realizzando **Muri Verdi** dove c'è poco spazio a lato dell'Autostrada e realizzando della **Dune Alberate** dove c'è spazio a sufficienza, in questo modo... si andrebbe a **diminuire gli impatti dell'inquinamento dell'A4**.