

Se l'inquinamento dell'Autostrada "A4" impatta sul Comune per 6 km e se interessa Caselle per un tratto lungo oltre 2 km, il realizzare un **Bosco di Pianura** solo su 300 m. non serve a nulla e a niente contro l'inquinamento dell'A4

Il "Bosco di Pianura" non serve a migliorare la "Qualità della nostra Vita" e/o a tutelare la "Salute" della Popolazione di Caselle... ma serve solo che "dei Privati" possano costruire "40 Alloggi" con... "vista" sulla A4.

Con i soldi Pubblici (1,5 milioni €) - che il Comune sta... già spendendo per realizzare un... "INUTILE" Bosco di Pianura - potevano invece essere realizzate delle **INFRASTRUTTURE VERDI** al fine di avere una **MIGLIORE QUALITA' di VITA**, per TUTTI noi Cittadini di Caselle ?



Visto le assurde dichiarazioni di molti Candidati della Lista Bertolaso Sindaco - con le quali promettono nel volere continuare a realizzare degli altri inutili Boschi di Pianura - l'**UNICA SPERANZA per CASELLE** è la lista **ARIA PULITA per CASELLE** alla quale, tutti noi Cittadini, non solo di Caselle, ma anche di Sommacampagna e Custoza, dobbiamo dare il supporto e soprattutto dare il nostro voto il 26 Maggio in modo da poter avere una **SPERANZA VERDE** e una **MIGLIORE QUALITA' di VITA**.

Beniamino Sandrini...

di... [www.vivicaselle.eu](http://www.vivicaselle.eu)

ti ricorda che... Caselle è anche la... Tua casa e che... Tu la devi difendere

Domenica 28 Aprile - al Candidato a Sindaco: **Luigi Bellorio** - ho consegnato una... "sporta di suggerimenti": "**VERDE DA VIVERE**" e... con molto piacere, da subito, ho avuto dei **positivi riscontri** e degli **ottimi apprezzamenti** per le **IDEE** e le **PROPOSTE** che gli avevo consegnato... **utili per Caselle**.

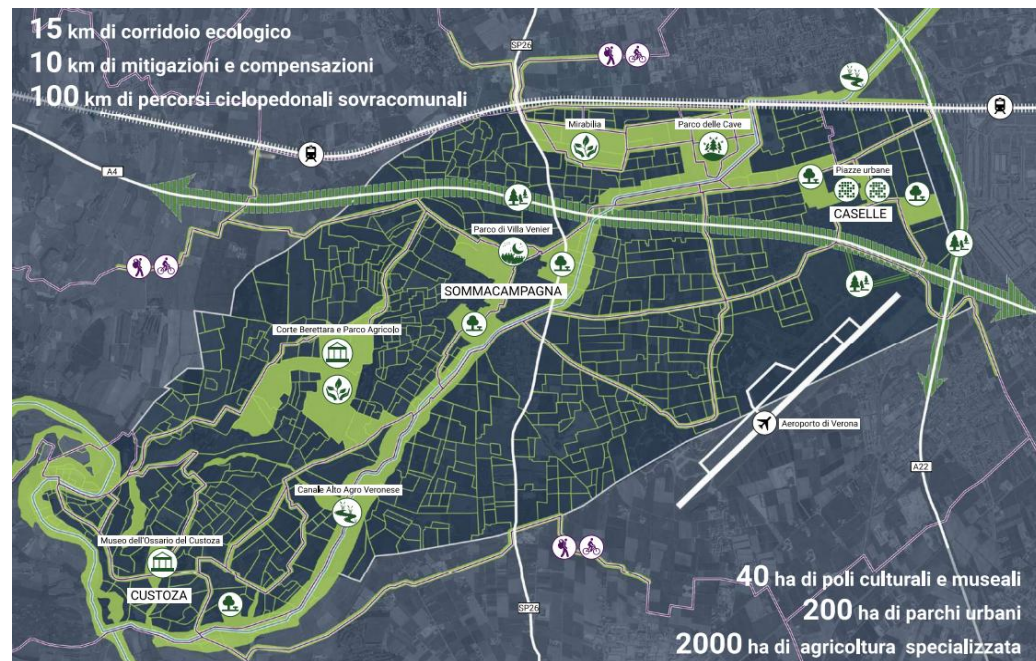
Con **Bellorio a SINDACO**, esiste quindi una **concreta e reale speranza** che un... "**INSIEME**" di "**INFRASTRUTTURE VERDI**" possano essere realizzate, in modo che poi - **TUTTI NOI di Caselle** - possiamo **AVERE una "MIGLIORE" Qualità di Vita**.



## Infrastrutture Verdi per Sommacampagna

Suggerimenti di assetto paesaggistico per il Comune di Sommacampagna

[www.vivicaselle.eu/InfrastruttureVerdiWeb.pdf](http://www.vivicaselle.eu/InfrastruttureVerdiWeb.pdf)



ELEZIONI AMMINISTRATIVE 2019

### ANNALISA POZZA

Impiegata Amministrativa, 26 anni  
"Il futuro è nelle nostre mani"

LISTA CIVICA PER SOMMACAMPAGNA  
LEGA VENETA SALVINI  
ARIA PULITA per CASELLE  
CEP. RODESTRA UN. O  
BELLORIO SINDACO

VOTA Per Sommacampagna Bellorio Sindaco e scrivi:  
**POZZA**

ELEZIONI AMMINISTRATIVE 2019

### DAVIDE GIACOPUZZI

Docente Scienze Motorie, 26 anni  
"Il cambiamento parte dal movimento..."

LISTA CIVICA PER SOMMACAMPAGNA  
LEGA VENETA SALVINI  
ARIA PULITA per CASELLE  
CEP. RODESTRA UN. O  
BELLORIO SINDACO

VOTA Per Sommacampagna Bellorio Sindaco e scrivi:  
**GIACOPUZZI**

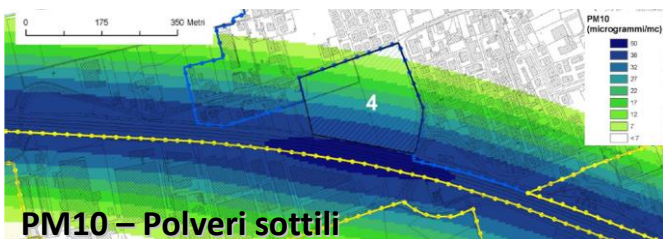
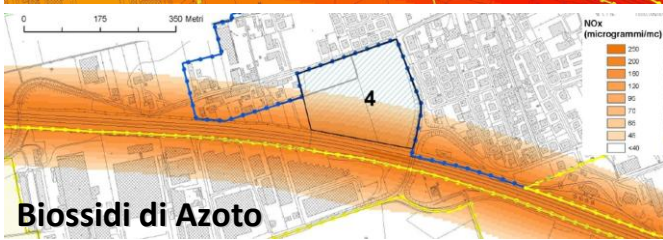
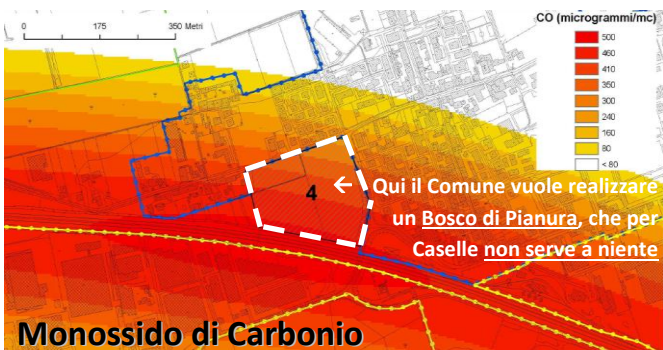
La Lista **ARIA PULITA per CASELLE**, è una **SPERANZA VERDE** che abbiamo ed è l'**ULTIMA OCCASIONE** che resta per potere avere - tutti noi cittadini - una... "**MIGLIORE QUALITA di VITA**"

VOTA per Sommacampagna Bellorio Sindaco e poi scrivi:

**POZZA**

**GIACOPUZZI**

Visto l'interesse del Candidato a Sindaco: **LUIGI BELLORIO** per le "**INFRASTRUTTURE VERDI**"... ritengo che sia **doveroso e d'obbligo** il rendere pubblico che è intenzione di **BENIAMINO SANDRINI** il voler **VOTARE** e... invitarti **A VOTARE** per **BELLORIO SINDACO**

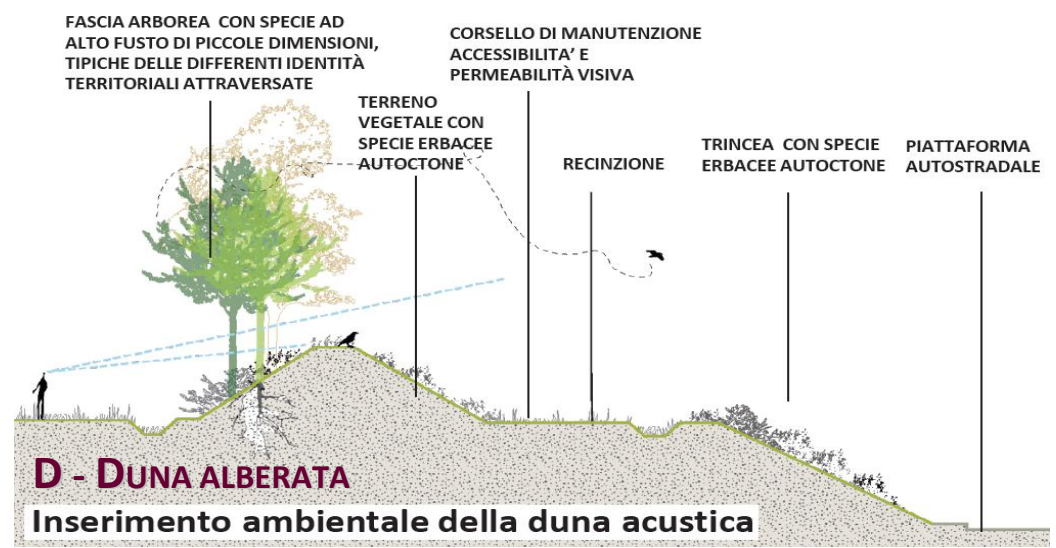
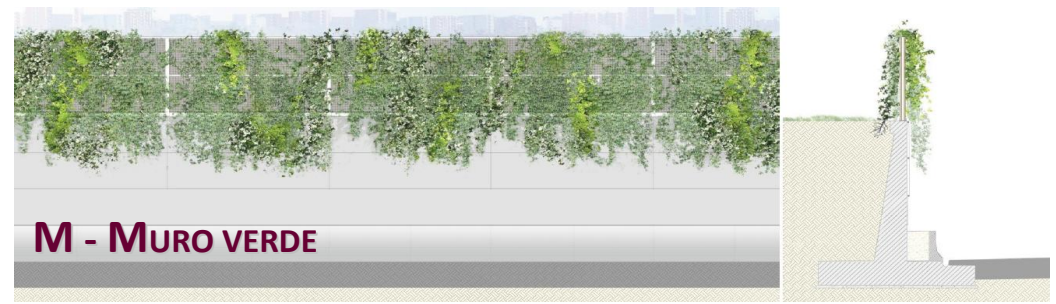


Come è evidenziato da queste mappe, è l'Autostrada "A4" che **inquina di più** il nostro centro abitato con... **CO, NOx e PM10**.

Evidenziato che se i **valori** (come riportati nelle mappe) sono **teorici e non reali** e se quindi... per le **PM10** (il **valore massimo** come qui riportato) è solo di **50 microgrammi**, si ricorda che le **centraline** del Comune hanno rilevato dei **valori ben peggiori** fino anche a **228 microgrammi**.

Vista questa situazione, il realizzare un **Bosco di Pianura** solo su **300 m.** lungo un tratto di **2 km inquinati dalla "A4"**, non serve assolutamente a nulla a **"migliorare"** la nostra **Qualità di Vita** e/o **"tutelare"** la Salute della **Popolazione di Caselle**.

Per **combattere con efficacia e efficienza** e con dei **risultati** che siano **certi per abbattere dell'inquinamento della "A4"** ... serve... molto... ben... altro.



## INFRASTRUTTURA VERDE... per Caselle



Al fine di poter... **diminuire** gli impatti ambientali e di poter **migliorare** la **Qualità della Vita** di... **"TUTTI"** i Cittadini di Caselle, sono necessarie delle opere di **Ripristino**, di **Compensazione**, di **Risanamento**, di **Mitigazione** e di **Restauro Ambientale** da realizzare **lungo i 2 km del tratto dell'Autostrada "A4"** dal **Cavalcavia di Via Tezze**, fino alle **aree della Corte Palazzina** e oltre (arrivando all'incrocio tra Autostrada "A22" con la "A4")

Se lungo i **2 km** che l'Autostrada "A4" impatta su Caselle si realizzeranno dei **MURI VERDI** (dove c'è poco spazio) in aderenza e a lato dell'Autostrada e si realizzeranno della **DUNE ALBERATE** (dove c'è spazio a sufficienza), solo in questo modo... si avrebbe una **diminuzione degli inquinanti della "A4"** al fine di **ottenere ed avere - in tempi brevissimi - una migliore Qualità di Vita** per **TUTTI NOI** di Caselle